

# VERORDNUNGSBLATT DER GEMEINDE SCHWARZENBERG

Jahrgang 2024

Ausgegeben am 11.01.2024

## 1. Verordnung: Änderung des Flächenwidmungsplanes

### Verordnung der Gemeindevertretung der Gemeinde Schwarzenberg über eine Änderung des Flächenwidmungsplanes

Aufgrund des Beschlusses der Gemeindevertretung der Gemeinde Schwarzenberg vom 19.12.2023 wird gemäß § 23 Abs. 1 des Raumplanungsgesetzes, LGBl.Nr. 39/1996, verordnet:

Der Flächenwidmungsplan der Gemeinde Schwarzenberg wird gemäß dem Plan und der Flächenaufstellung in der angeschlossenen Anlage geändert.

**Der Bürgermeister**  
Josef Anton Schmid



Dieses Dokument wurde amtssigniert.

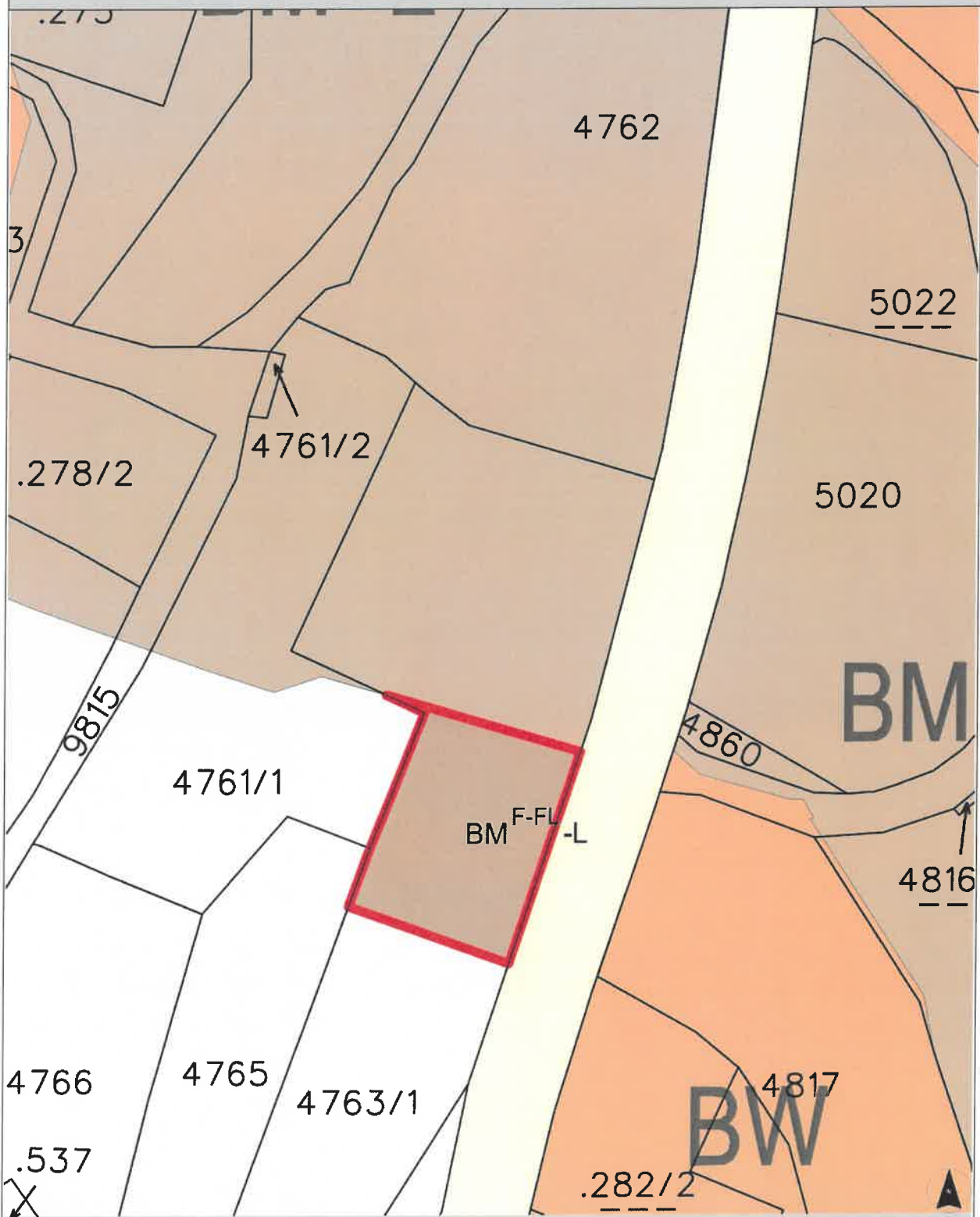
Die Echtheit des Dokumentes können Sie unter <https://www.signaturpruefung.gv.at/> prüfen.

Bei Fragen zur Echtheit des Papierausdruckes wenden Sie sich bitte an die Gemeinde Schwarzenberg,

Tel.: +43 5512 2948,


E-mail: [gemeinde@schwarzenberg.cmv.at](mailto:gemeinde@schwarzenberg.cmv.at)

### Flächenwidmungsplan Änderung der Gemeinde Schwarzenberg



DKM Stand: 2023-04-01

Gemeindevertretungsbeschluss vom  
19.12.2023

  
Von der FWP-Änderung  
erfasster Bereich

Planzahl: sb031.2-5/2023  
Plandatum: 31.08.2023

## Kategorien, Zonen und besondere Flächen

<b>Besondere Fläche für Produktionsbetriebe in BBI</b>	
	-P#
<b>Besondere Fläche für Betriebe zur Beherrschung von Gefahren</b>	
	-G#
<b>Besondere Fläche für Einkaufszentren</b>	
	-E#
<b>Besondere Fläche für sonstige Handelsbetriebe</b>	
	-H#
<b>Ferienwohnungen mit Bescheid</b>	
	-F#
<b>Besondere Fläche für publikumsintensive Veranstaltungsstätten</b>	
	-V#
<b>Indexierung zu Widmungen</b>	
	BW#

## Planzeichen des Flächenwidmungsplanes

### DARSTELLUNG DER WIDMUNGEN

#### Bauflächen

Baufläche-Kerngebiet (§ 14 Abs. 2 RPG)	<b>BK</b>
Baufläche-Wohngebiet (§ 14 Abs. 3 RPG)	<b>BW</b>
Baufläche-Mischgebiet (§ 14 Abs. 4 RPG)	<b>BM</b>
Baufläche-Betriebsgebiet I (§ 14 Abs. 5 RPG)	<b>BB-I</b>
Baufläche-Betriebsgebiet II (§ 14 Abs. 6 RPG)	<b>BB-II</b>

#### Bauerwartungsflächen

Bauerwartungsfläche-Kerngebiet (§ 17 RPG)	<b>(BK)</b>
Bauerwartungsfläche-Wohngebiet (§ 17 RPG)	<b>(BW)</b>
Bauerwartungsfläche-Mischgebiet (§ 17 RPG)	<b>(BM)</b>
Bauerwartungsfläche-Betriebsgebiet I (§ 17 RPG)	<b>(BB-I)</b>
Bauerwartungsfläche-Betriebsgebiet II (§ 17 RPG)	<b>(BB-II)</b>

#### Zonen und besondere Flächen

Baufläche-Wohngebiet (Roter Punkt): Punktuell und als eigenes Grundstück ausgewiesene Fläche von höchstens 600 m <sup>2</sup> (§ 14 Abs. 3 RPG)	<b>X-R</b> X = BW
Zone für Gebäude und Anlagen für land- und forstwirtschaftliche Zwecke (§ 14 Abs. 4 RPG)	<b>X-L</b> X = BM
Zone für Produktionsbetriebe (§ 14 Abs. 5 dritter Satz RPG)	<b>X-P#</b> X = BB-I # = a, b oder c
Zone für Seveso-Betriebe (§ 14 Abs. 7 RPG)	<b>X-S#</b> X = BB-I oder BB-II # = lfd. Nr. (gegebenenfalls mit entsprechendem Text in der Legende)
Verdichtungszone (§ 14 Abs. 9 RPG)	<b>X-V</b> X = Baufläche
Besondere Fläche für Einkaufszentren (§ 15 RPG)	<b>X-E#</b> X = Baufläche # = lfd. Nr. (mit entsprechendem Text in der Legende)

Besondere Fläche für sonstige Handelsbetriebe (§ 15a RPG)	<b>X-H#</b> X = Baufläche # = lfd. Nr. (gegebenenfalls mit entsprechendem Text in der Legende)
Besondere Fläche, in der auch Ferienwohnungen errichtet werden dürfen (§ 16 RPG)	<b>X-Fa</b> X = Baufläche
Besondere Fläche, in der nur Ferienwohnungen errichtet werden dürfen (§ 16 RPG)	<b>X-Fn</b> X = Baufläche
Besondere Fläche für publikumsintensive Veranstaltungsstätten (§ 16b Abs. 5 RPG)	<b>X-PV#</b> X = Baufläche # = lfd. Nr. (gegebenenfalls mit entsprechendem Text in der Legende)

**Freiflächen**

Freifläche-Landwirtschaftsgebiet (§ 18 Abs. 3 RPG)	FL
Freifläche-Sondergebiet (§ 18 Abs. 4 RPG)	FS z.B. Schutzhütte
Freifläche-Freihaltegebiet (§ 18 Abs. 5 RPG)	FF

**Vorbehaltsflächen**

Vorbehaltsfläche (§ 20 RPG)	X-[#]  X = Grundwidmung # = lfd. Nr. (mit entsprechendem Text in der Legende)
--------------------------------	----------------------------------------------------------------------------------------

**Verkehrsflächen**

Straßen (§ 19 RPG)	
Schienebahn einschließlich Standseilbahn (§ 19 RPG)	Bahn

**Befristungen und Folgewidmungen**

Baufläche oder Freifläche-Sondergebiet (Grundwidmung) mit Befristung (F) und Folgewidmung (§ 12 Abs. 4 RPG)	X <sup>F-xx</sup>  X = Baufläche oder FS xx = Folgewidmung
Besondere Widmung (Punkte 1.3.6 - 1.3.10) mit Befristung (F) (§ 12 Abs. 5 RPG)	X-xx <sup>F</sup>  X = Grundwidmung xx = Besondere Widmung

**Indexierung**

Indexierung (§ 13 Abs. 3 RPG)	X#  X = Grundwidmung # = lfd. Nr. (mit entsprechendem Text in der Legende)
----------------------------------	-------------------------------------------------------------------------------------

**DARSTELLUNG DER ERSICHTLICHMACHUNGEN****Verkehrsflächen**

Straßen (§ 12 Abs. 8 RPG)	L 52
Straßen (Planung) (§ 12 Abs. 8 RPG)	S 16
Schienebahn einschließlich Standseilbahn (§ 12 Abs. 8 RPG)	Bahn
Fußweg, Radweg (§ 12 Abs. 8 RPG)	
Fußweg, Radweg (Planung) (§ 12 Abs. 8 RPG)	

**Flächen mit besonderer Naturgefährdung**

Gefahrenzonenkarte der WLK: (Gefahren-, Intensiv- und Hinweiszonen) (§ 12 Abs. 8 RPG)	
Gefahrenzonen nach WRG: (Gebiete mit potentiell signifikantem Hochwasserrisiko) (§ 12 Abs. 8 RPG)	

**Flächen mit Nutzungsbeschränkungen**

Forstwirtschaftlich genutzte Flächen (Wald) (§ 12 Abs. 8 RPG)	F
Gewässer (§ 12 Abs. 8 RPG)	W
Schutzgebiet nach § 26 des Gesetzes über Naturschutz und Landschaftsentwicklung (§ 12 Abs. 8 RPG)	
Wasserrechtlich besonders geschütztes Gebiet (§ 12 Abs. 8 RPG)	
Seveso-Schutzabstand (§ 12 Abs. 7 i.V.m. Abs. 8 RPG)	
Rohstoffplan-Lockergesteine (§ 12 Abs. 8 RPG)	
Bergbauggebiet nach Mineralrohstoffgesetz (§ 12 Abs. 8 RPG)	
Archäologische Fundzonen (§ 12 Abs. 8 RPG)	

**Versorgungsanlagen**

Leitungen mit allfälligem Baubeschränkungsbereich (Hochspannungsleitung, Hauptsammler, Gas-Hochdruckleitung) (§ 12 Abs. 8 RPG)	
Kraftwerk, Umspannwerk (§ 12 Abs. 8 RPG)	

**DARSTELLUNG DER GEMEINDEGRENZE**

Gemeindegrenze	
----------------	--

**Planzeichen für Vorbehaltsflächen, die vor der Novelle der Planzeichenverordnung LGBl.Nr. 12/2019 gewidmet wurden:**

Vorbehaltsflächen (Abk. / Text), insbesondere:		<b>[xx]-X</b>
be	Bildungseinrichtung	xx = Abk. der Vorbehalts- flächen- Verwendung
ev	Entsorgung u. Versorgung	
fh	Friedhof	X = Unter- lagswidmung
ge	Gesundheitseinrichtung	
ke	Kulturelle Einrichtung	
ko	Konfessionelle Einrichtung	
öf	Öffentliche Flächen	
öv	Öffentliche Verwaltung u. Dienstleistung	
rs	Rettungs- u. Sicherheitseinrichtung	
se	Soziale Einrichtung	
sf	Sport- u. Freizeiteinrichtung	
vi	Verkehr u. Infrastruktur	


**Liste der Vorbehaltsflächen-Kennungen:**


KN	Verwendung	KN-ALT
ev	Abfallbeseitigungsanlage	AB
ev	Abwasserreinigungsanlage	AR
se	Altersheim	AH
ev	Altölannahmestelle	AÖ
ev	Altstoffsammelstelle	AS
be	Ausbildungs- u. Ferienhotel	AU
öv	Bauhof	BH
rs	Bergrettung	BR
be	Berufsschule	BS
be	Bibliothek	BI
<b>be</b>	<b>Bildungseinrichtung</b>	<b>BE</b>
rs	Bundesgendarmarie	BG
vi	Bushaltestelle	BU
sf	Camping	CA
öf	Dorfplatz	DP
<b>ev</b>	<b>Entsorgung u. Versorgung</b>	
be	Fachhochschule	FL
be	Fachwerkstätte Landwirtschaft für Menschen mit Behinderung	FS
sf	Ferienheim	FM
ev	Fernheizwerk	FW
ev	Fernmeldeamt	FA
rs	Feuerwehr	FE
vi	Flugplatz	FP
öv	Forsthof	FO
sf	Freibad	FB
sf	Freizeitzentrum	FZ
<b>fh</b>	<b>Friedhof</b>	<b>FH</b>
se	Fürsorge	FR
ev	Gaswerk	GW
ko	Gebetshaus	GB
se	Gehörlosenheim	GH
öv	Gemeindeamt	GA
öv	Gemeindehaus	GE
ke	Gemeindesaal	GS
ke	Gemeindezentrum	GZ
<b>ge</b>	<b>Gesundheitseinrichtung</b>	
be	Gymnasium	GY
sf	Hallenbad	HB
be	Hauptschule	HS

KN	Verwendung	KN-ALT
be	Haushaltsschule	HH
cv	Heizwerk	HW
cv	Hochbehälter	HO
	Hotel	HT
	Internat	IN
	Jagdhaus	JA
	Jugendheim	JH
sf	Jugendspielplatz	JS
ko	Kapelle	KA
	KFZ Prüfhalle	KF
se	Kinderdorf	KD
se	Kindergarten	KG
sf	Kinderspielplatz	KS
ko	Kirche	KI
ev	Klärbecken	KÄ
ko	Kloster	KL
<b>ko</b>	<b>Konfessionelle Einrichtung</b>	
ge	Krankenhaus	KH
öv	Krematorium	KR
<b>ke</b>	<b>Kulturelle Einrichtung</b>	
ke	Kulturheim	KU
ke	Kulturzentrum	KZ
sf	Kunsteisbahn	KB
sf	Kunsteisbahn	KE
öf	Kurpark	KP
be	Landwirtschaftsschule	LW
se	Lebenshilfe	LH
ke	Mehrzwecksaal	MZ
	Messe	ME
be	Mittelschule	MS
ke	Museum	MU
ke	Musikprobelokal	MP
be	Musikschule	MK
ev	Nahwärmeverversorgung	NW
öv	Öffentliche Einrichtung	ÖE
<b>öf</b>	<b>Öffentliche Flächen</b>	
öv	Öffentliche Verwaltung	ÖV
<b>öv</b>	<b>Öffentliche Verwaltung u. Dienstleistung</b>	
öf	Öffentlicher Platz	ÖP

KN	Verwendung	KN-ALT
öf	Öffentliches Grün	ÖG
	Ortsteilzentrum	OZ
vi	Österreichischer Rundfunk	ÖR
be	Pädagogisches Förderzentrum	PÄ
öf	Park	PK
vi	Parkgarage	PG
vi	Parkhaus	PA
vi	Parkplatz	PP
ko	Pfarrheim	PR
ko	Pfarrhof	PH
se	Pflegeheim	PF
be	Polytechnische Schule	PS
be	Polytechnischer Lehrgang	PL
öv	Postamt	PT
ev	Pumpwerk	PW
ev	Quellfassung	QF
	Rasthaus	RH
öv	Rathaus	RT
ev	Regenrückhaltebecken	RB
<b>rs</b>	<b>Rettungs- u. Sicherheitseinrichtung</b>	
rs	Rettungsabteilung Rotes Kreuz	RA
rs	Rettungsgebäude	RG
sf	Schießstand	SS
öv	Schlachthaus	SH
ev	Schmutzwasserpumpwerk	SW
ev	Schöpfwerk (am See)	SK
rs	Schutzraum	SR
vi	Seilbahn	SB
rs	Sicherheitszentrum	SI
be	Sonderschule	SO

KN	Verwendung	KN-ALT
<b>se</b>	<b>Soziale Einrichtung</b>	
se	Sozialzentrum	SZ
<b>sf</b>	<b>Sport- u. Freizeiteinrichtung</b>	
sf	Sport und Erholung	SE
sf	Sportanlage	SA
sf	Sportfläche	SP
sf	Stadtgarten	SG
vi	Stellfläche	ST
öv	Telegrafenamnt	TA
sf	Tennishalle	TE
sf	Tennisplatz	TP
be	Textilschule	TX
ke	Theater	TH
se	Therapiestation	TS
	Tiefgarage	TG
öv	Tourismusinformation	TI
ev	Übergabestation Gas	ÜG
ev	Umspannwerk	UW
ke	Veranstaltungs- und Kommunikationsz.	VK
ke	Veranstaltungszentrum	VZ
ke	Vereinshaus	VH
<b>vi</b>	<b>Verkehr u. Infrastruktur</b>	
öv	Viehhalle	VI
be	Volksschule	VS
öv	Wählamt	WT
ev	Wasseraufbereitungsanlage	WA
ev	Wasserwerk	WW
öv	Werkhof	WH
öv	Wildbach- u. Lawinerverbauung	WL
öv	Zollamt	ZA

	Dieses Dokument wurde amtssigniert.
	Die Echtheit des Dokumentes können Sie unter <a href="https://www.signaturpruefung.gv.at/">https://www.signaturpruefung.gv.at/</a> prüfen.
	Bei Fragen zur Echtheit des Papierausdruckes wenden Sie sich bitte an die Gemeinde Schwarzenberg,
	Tel.: +43 5512 2948, E-mail: <a href="mailto:gemeinde@schwarzenberg.cnv.at">gemeinde@schwarzenberg.cnv.at</a>

	Dieses Dokument ist amtssigniert im Sinne des E-Government-Gesetzes.
	Mechanismen zur Überprüfung des elektronischen Dokuments sind unter <a href="https://www.signaturpruefung.gv.at/">https://www.signaturpruefung.gv.at/</a> verfügbar.
	Ausdrucke des Dokuments können beim
	Amt der Vorarlberger Landesregierung Landhaus A-6901 Bregenz E-Mail: <a href="mailto:land@vorarlberg.at">land@vorarlberg.at</a> überprüft werden.

[Aufsichtsbehördlich genehmigt mit Bescheid der Landesregierung GZ: VIIa-50.030.80-5//626 vom 09.01.2024]