

# SOZIALE ANGEBOTE

in  
ALBERSCHWENDE  
ANDELSBUCH  
EGG  
SCHWARZENBERG

**HILFE GEBEN  
HILFE NEHMEN**



**HILFE GEBEN  
HILFE NEHMEN**

OHNE DAS PRINZIP HILFE  
HAT DAS PRINZIP HOFFNUNG  
KEINE CHANCE ...



## WICHTIGE TELEFONNUMMERN

Notruf	144
Gesundheitsberatung   Wenn's weh tut!	1450
Krankentransportanmeldung	05522/14844
Vergiftungsinformationszentrale	01/4064343
Bestattung Helbock	05512/2102

---

### ALBERSCHWENDE

Case Management	0664/4578776
Essen auf Rädern	0664/1146412
Familienhilfe	0664/8536724
Gemeindeamt	05579/4220
Gemeindeärztin	05579/4212
Krankenpflegeverein Pflegedienst	0664/2430161
Mobiler Hilfsdienst	0664/1146412
Pfarramt	05579/4223
Sozialzentrum	05579/4379

---

### ANDELSBUCH

Case Management	0664/4578776
Essen auf Rädern	05512/2200012
Familienhilfe	0664/4683235
Gemeindeamt	05512/2319
Gemeindearzt	05512/2317
Koordinationsstelle	05512/22000
Krankenpflegeverein Pflegedienst	0664/1869110
Mobiler Betreuungsdienst	0664/88546306
Pfarramt	05512/2283

---

### EGG

Case Management	0664/4578776
Essen auf Rädern	0664/9215910
Familienhilfe	0664/4683235
Gemeindeamt	05512/2216
Gemeindeärztin	05512/2111
Krankenpflegeverein Pflegedienst	0664/1869110
Mobiler Hilfsdienst	0664/9215910
Pfarramt	05512/2246
Sozialzentrum	05512/20231

---

### SCHWARZENBERG

Bürgerheim	05512/2962
Case Management	0664/3926746
Essen auf Rädern	05512/2948-13
Familienhilfe	0664/4683235
Gemeindeamt	05512/2948
Gemeindeärztin	05512/44411
Krankenpflegeverein Pflegedienst	0664/3926746
Mobiler Hilfsdienst	0664/99942398
Pfarramt	05512/2919

# INHALT

Vorwort.....	6	Kinderbetreuung Vorarlberg gGmbH Kinderneester – Betreuung durch Tagesmütter und Tagesväter.....	31
aks – gesundheit GmbH Kinderdienste .....	7	Koordinationsstelle und Care Management.....	32
aks – gesundheit GmbH Neurologische Reha .....	8	Krankenpflegeverein   Hauskrankenpflege.....	33
aks – gesundheit GmbH SD – Sozialpsychiatrischer Dienst .....	9	Krankenversicherung für pflegende Angehörige .....	35
Ambulante Gerontopsychiatrische Pflege .....	10	Krebshilfe Vorarlberg .....	35
Bewegung bis ins Alter .....	11	Medizinische Versorgung .....	36
 		Mittagstisch .....	38
Case Management Beratung und Begleitung für Menschen mit Betreuungs- und/oder Pflegebedarf und deren Angehörige .....	12	Mobile Friseurin.....	40
 		Mobile medizinische Fußpflege.....	40
Demenz Orientierungsgespräche .....	13	Mobiler Hilfsdienst   Mobiler Betreuungsdienst.....	41
Demenz TANDEM Begleitung und Beratung für Angehörige von Menschen mit Demenz.....	14	 	
 		Netzwerk Familie – ein Angebot für werdende Eltern und Familien mit Babys und Kleinkindern.....	43
Elternberatung .....	15	Offene Jugendarbeit Bregenzerwald OJB.....	44
Eltern-Kind-Zentrum   Kinderbetreuung   Spielgruppe....	17	 	
Erholungsurlaub für pflegende Angehörige .....	18	Patientenanwalt .....	45
Essen auf Rädern .....	19	Pensionsversicherung für pflegende Angehörige.....	46
 		Pfarrcaritas   Sozialkreis .....	47
Familiendienst .....	20	Pflegebetten, Pflegematerialien und Heilbehelfe.....	48
Familienhilfe.....	21	Pflegegeld.....	49
Familienhospizkarenz und -teilzeit .....	22	Pflegeheime .....	50
Familienimpulse – Nachbarschaftshilfe für Familien .....	23	Pflegekarenz   Pflegezeit .....	51
Frau Holle (Vorarlberger Familienverband) .....	24	 	
 		Rufhilfe Rotes Kreuz .....	52
Gesprächsgruppe für betreuende und pflegende Angehörige.....	25	 	
 		Seniorenbörse Andelsbuch .....	53
Hebammen.....	26	Seniorenbund   Pensionistenverband .....	54
Hospizbegleitung für Erwachsene, Kinder, Jugendliche und ihre Familien .....	27	Senioren-Wohngemeinschaft Andelsbuch .....	55
HPE – Vereinigung von Angehörigen psychisch Erkrankter .....	28	SpDi (Sozialpsychiatrischer Dienst) Bregenzerwald.....	55
 		Suchtfachstelle der Caritas Egg .....	56
ifs Gewaltschutzstelle ifs Frauenberatungsstelle .....	29	Suchtfachstelle – Kontaktstelle bei Essstörungen.....	57
Institut für Sozialdienste (ifs) .....	30	 	
 		Tagesbetreuung   Tagestreff (MOHI) .....	58
 		Telefonseelsorge.....	60
 		Trauerbegleitung von Hospiz Vorarlberg für Erwachsene, Kinder und Jugendliche .....	61
 		Urlaub von der Pflege   Überleitungspflege .....	62
 		Zuschuss des Landes zur Unterstützung der häuslichen Betreuung und Pflege .....	63

## Vorwort

Geschätzte Mitbürgerinnen und Mitbürger des Mittelwaldes!

Wir wohnen und leben in einer Umgebung, die nicht nur landschaftlich überaus reizvoll ist, sondern die auch von den vorhandenen Strukturen her als gut und noch größtenteils intakt zu bezeichnen ist.

Trotzdem benötigen auch Menschen in unseren Gemeinden in diversen Lebenssituationen Hilfe und Unterstützung. Gott sei Dank haben wir in solchen Fällen ein breites und vielfältiges Netz an Personen, Vereinen, Organisationen und Institutionen, die Rat und Hilfe anbieten können.

Manchmal fällt es aber gerade in Not Geratenen und Bedürftigen schwer, fremde Hilfe auch anzunehmen.

Mit dieser vorliegenden Broschüre mit aktualisierten Angaben, Telefonnummern und Daten, möchten wir die Bewohner:innen in den Gemeinden des Mittelwaldes (Alberschwende, Andelsbuch, Egg, Schwarzenberg) über die vorhandenen Einrichtungen auf lokaler, regionaler und teilweise auch landesweiter Ebene informieren, diese bekanntmachen und damit auch den Zugang dazu erleichtern.

Mit der gemeinsamen Herausgabe dieser Informationsbroschüre durch die Gemeinden des Mittelwaldes ist auch die Absicht verbunden, die Zusammenarbeit zwischen den Gemeinden und auch zwischen den vorhandenen Vereinen und Institutionen auf sozialer Ebene zu fördern und zu intensivieren.

Für die Gemeinden des Mittelwaldes  
Bgm. Bernhard Kleber

## aks – gesundheit GmbH Kinderdienste

Die Kinderdienste des aks bieten ein speziell auf die Bedürfnisse und die Entwicklung von Kindern abgestimmtes Untersuchungs-, Beratungs- und Therapieprogramm an. Frühzeitiges Erkennen und ein individuelles Behandlungsprogramm sollen mithelfen, damit Kinder bestmöglich teilhaben können.

Nach fachärztlicher Diagnose wird einzeln oder in Gruppen mit verschiedensten Therapieformen, begleitender Elternberatung und in Zusammenarbeit mit Schulen, Kindergärten und anderen Institutionen gearbeitet.

### LEISTUNGEN

- ▶ Kinderneurologischer Sprechtag
- ▶ Kinderorthopädischer Sprechtag
- ▶ Kinder- und Jugendpsychiatrischer Sprechtag
- ▶ Frühförderung / Kindergarten- und Schulintegration
- ▶ Logopädie
- ▶ Ergotherapie
- ▶ Physiotherapie
- ▶ Musiktherapie
- ▶ Psychologische Beratung

### KOSTEN

Selbstbehalt von € 9,00 pro Einheit  
Erster Kontakt ohne Selbstbehalt  
Eine Befreiung vom Selbstbehalt ist in finanziellen Härtefällen möglich

### KONTAKT

aks gesundheit GmbH  
Kinderdienste  
Hof 481, Lingenau  
T 05574/202-5100  
F 05574/202-95100  
kd.e@aks.or.at  
www.aks.or.at

## **aks – gesundheit GmbH** **Neurologische Reha**

Die Neurologische Reha der aks gesundheit bietet ein umfassendes Therapie- und Beratungsangebot für neurologisch erkrankte Menschen. Das Ziel der Klient:innen ist unser Auftrag. Wir arbeiten dabei in interdisziplinären Teams, in denen die Fachgebiete fließend ineinander übergehen. So können wir den vielen Bereichen des Lebens und den individuellen Bedürfnissen neurologisch erkrankter Menschen auch in der Therapie gerecht werden. Die Therapie findet bei Bedarf bei den Klient:innen zu Hause oder in unseren Therapieräumen in Lingenau statt.

- LEISTUNGEN**
- ▶ Ergotherapie
  - ▶ Logopädie
  - ▶ Neurologie
  - ▶ (Neuro)psychologie
  - ▶ Physiotherapie
  - ▶ Sozialarbeit
  - ▶ Hippotherapie und Wassertherapie (in Dornbirn)

**ERREICHBARKEIT** Telefonisch von Montag bis Freitag von 8:00 bis 12:00 Uhr

**KOSTEN** Der Selbstbehalt pro Kontakt (Therapie, Angehörigenberatung) beträgt € 8,00. Der monatliche Höchstbetrag pro Person liegt bei € 80,00. Eine Befreiung vom Selbstbehalt ist möglich (Grundlage Sozialhilfegesetz).

**KONTAKT** aks gesundheit GmbH  
Neurologische Reha  
Hof 481, Lingenau  
T 05574/202-3000  
F 05574/202-93000  
nr@aks.or.at  
www.aks.or.at

## **aks – gesundheit GmbH** **SD – Sozialpsychiatrischer Dienst**

Der sozialpsychiatrische Dienst des aks berät, begleitet und unterstützt Menschen mit seelischen Leiden. Ebenso in psychischen Belastungssituationen, bei Schwierigkeiten in der Alltagsbewältigung, im familiären und beruflichen Leben sowie in Krisensituationen. Im Gegensatz zum SpDi Bregenzerwald (Clearingstelle) können beim SD im aks die Betroffenen nur mit Reha-schein aufgenommen und meist mittel- bis langfristig durch unsere Angebote (siehe unten) betreut werden.

- LEISTUNGEN**
- ▶ Ambulant betreutes Wohnen (Aufsuchende Betreuung um selbständiges Wohnen zu ermöglichen)
  - ▶ Gruppenangebote (In den Bereichen Entspannung, Bewegung, Ergotherapie, Kochen, Werkstatt)
  - ▶ Ambulante sozialpsychiatrische Einzelberatung (in den Bereichen Sozialrecht, Psychologie)

**KOSTEN** Ein Reha-Schein vom Haus- oder Facharzt ist nötig, dann sind die Leistungen in der Regel kostenfrei.

**KONTAKT** aks gesundheit GmbH  
Sozialpsychiatrische Dienste  
Hof 481, Lingenau  
T 05574/202-4500  
www.aks.or.at

## Ambulante Gerontopsychiatrische Pflege

Die Mitarbeitenden der „Ambulanten gerontopsychiatrischen Pflege“ besuchen Sie bei Ihnen zu Hause, versuchen anhand eines Clearings, gemeinsam mit Ihnen (und evtl. Ihren Angehörigen) Bedürfnisse zu erkennen, Lösungen zu finden und dabei das richtige Maß an Unterstützung im Alltag zu installieren. Uns ist wichtig, dass Sie möglichst lange ein weitgehend selbstbestimmtes und selbständiges Leben in Ihrem gewohnten Umfeld führen können. Wir bieten Ihnen die Möglichkeit einer Begleitung zu Hause an und begleiten Sie zeitlich befristet so lange, bis Sie Ihren Weg wieder alleine bzw. gemeinsam mit unterstützenden Menschen gehen können.

**LEISTUNGEN**

- ▶ individuelle Bedürfnisse erkennen, definieren und gemeinsam Lösungen finden
- ▶ Suchen von (neuen) gangbaren Wegen und Definition von der erforderlichen Unterstützung, sowie deren Installation im Alltag
- ▶ Begleitung durch Krisensituationen
- ▶ Zusammenarbeit mit anderen Fachbereichen wie Hausärzt:innen, Krankenpflegeverein, MOHI, Case Management und anderen sozialen Netzwerkpartnern

**ERREICHBARKEIT** Montag bis Freitag von 7:00 bis 12:00 Uhr und 14:00 bis 17:00 Uhr

**KOSTEN** Die Leistungen der „Ambulanten gerontopsychiatrischen Pflege“ werden zur Gänze durch den Vorarlberger Sozialfonds finanziert.

**KONTAKT** DGKP/P Martha Bischof, BScN  
Pfister 518, Egg  
M 0664/88969748  
agp.egg@outlook.com  
www.kpv-egg-grossdorf.at/  
amb-gerontopsychiatrische-pflege/

## Bewegung bis ins Alter

Körperlich und geistig fit bleiben – mit dem Bewegungsprogramm und Gedächtnistraining vom Roten Kreuz Vorarlberg! Hier treffen sich regelmäßig vorwiegend ältere Menschen, die ihre körperliche Beweglichkeit und ihre geistige Fitness trainieren möchten, um auf beiden Ebenen aktiv zu bleiben.

**LEISTUNGEN**

- ▶ Übungen zum Aufwärmen für den ganzen Körper
- ▶ Übungen mit speziellen Übungsgeräten
- ▶ Spiele ohne Wettkampf
- ▶ Bewegung mit Musik
- ▶ Gedächtnistraining
- ▶ Reaktions- und Koordinationsübungen
- ▶ OTAGO-Übungsprogramm
- ▶ Im Vordergrund stehen Gemeinsamkeit, sowie Spaß und Freude an der Bewegung.

### ALBERSCHWENDE

---

**TERMIN** Donnerstag von 9:00 bis 10:00 Uhr  
**ALBERSCHWENDE** im Sozialzentrum Alberschwende

**KONTAKT** Renate Kleber  
M 0664/3439322

**TERMIN** Dienstag von 16:45 bis 17:45 Uhr im  
**MÜSELBACH** Turnsaal der Volksschule Müselbach

**KONTAKT** Annemarie Berkmann  
M 0664/7893599

### ANDELSBUCH

---

**TERMIN** Dienstag von 9:00 bis 10:00 Uhr  
im Vereinehaus Andelsbuch

**KONTAKT** Klaudia Grissemann  
M 0664/73109253

### EGG

---

**TERMIN** Montag von 17:45 bis 18:45 Uhr im  
Turnsaal der Volksschule Egg

**KONTAKT** Annemarie Berkmann  
M 0664/7893599

## **Case Management Beratung und Begleitung für Menschen mit Betreuungs- und/oder Pflegebedarf und deren Angehörige**

Das Case Management bietet eine fachkundige Beratung und Begleitung für Menschen mit Betreuungs- und/oder Pflegebedarf und deren Angehörigen an und ist somit die erste Anlaufstelle für alle Fragen und Informationen rund um das Thema „Betreuung und Pflege“.

### **LEISTUNGEN**

#### **Information**

- ▶ über Angebote im sozialen Betreuungs- und Pflegenetz
- ▶ über finanzielle Unterstützungsmöglichkeiten
- ▶ über Entlastungsmöglichkeiten für pflegende Angehörige

#### **Unterstützung**

- ▶ bei der Entwicklung einer passenden Betreuungslösung
- ▶ bei der Vermittlung zu anderen Leistungsanbietern (Mobiler Hilfsdienst, Pflegeheim, 24-Stunden-Betreuung, etc.)
- ▶ bei verschiedenen Antragsstellungen (Pflegegeld, -zuschuss, ...)

#### **Beratung**

- ▶ bei allen Fragen rund um das Thema „Betreuung und Pflege“
- ▶ die Beratungen erfolgen bei Bedarf im Rahmen eines Hausbesuches vertraulich und kostenlos

### **ALBERSCHWENDE | ANDELSBUCH | EGG**

---

#### **KONTAKT**

DGKP Judith Nachbaur  
M 0664/4578776  
info@kpv-egg-grossdorf.at  
www.kpv-egg-grossdorf.at  
MO bis DO von 8:00 bis 12:30 Uhr  
und von 13:00 bis 16:00 Uhr

### **SCHWARZENBERG**

---

#### **KONTAKT**

DGKP Margrith Holzer  
M 0664/3926746  
kpv.schwarzenberg@aon.at  
MO bis FR von 8:00 bis 15:00 Uhr

## **Demenz Orientierungsgespräche**

Die Diagnose Demenz stellt Betroffene und deren Angehörige vor viele Fragen. Ein Gespräch mit einer Expertin oder einem Experten kann Klarheit für die nächsten Schritte bringen, damit der Alltag zu Hause besser gelingt oder Veränderungen mit einem guten Gefühl in die Wege geleitet werden können.

Nach der Anmeldung erhalten Sie innerhalb weniger Tage einen Anruf für die Terminvereinbarung, bei Ihnen zu Hause oder an einem geeigneten Ort. Auch Online-Gespräche und telefonische Beratungen sind möglich.

Die Aktion Demenz bietet diese persönlichen Beratungsgespräche kostenlos an.

#### **KONTAKT**

T 05574/48787-15  
info@aktion-demenz.at  
www.aktion-demenz.at



## **Demenz TANDEM** **Begleitung und Beratung für Angehörige** **und Zugehörige von Menschen mit Demenz**

<b>LEISTUNGEN</b>	<p>DEMENZ TANDEM unterstützt Einzelpersonen, Familien oder Kleingruppen mit folgendem Angebot:</p> <ul style="list-style-type: none"><li>▶ Hintergrundwissen, Symptome und veränderte Verhaltensweisen bei Demenz</li><li>▶ Umgang mit Stresssituationen</li><li>▶ Passende Entlastungs- und Unterstützungsangebote</li><li>▶ Wertschätzende Kommunikation (Validation)</li><li>▶ Möglichkeit zum Erfahrungsaustausch</li><li>▶ Bearbeitung von individuellen Fragestellungen in der Betreuung und Begleitung</li></ul>
<b>TREFFEN</b>	<ul style="list-style-type: none"><li>▶ Leitung durch fachlich geschulte DEMENZ TANDEM Begleiter:innen</li><li>▶ Im geschützten Rahmen in der Nähe Ihres Wohnortes</li><li>▶ Kostenlos</li></ul>
<b>KONTAKT</b>	<p>Bildungshaus Batschuns Christiane Massimo Kapf 1, Zwischenwasser M 0664/3813047 christiane.massimo@bhba.at www.bildungshaus-batschuns.at</p>

## **Elternberatung**

Die connexia Elternberatung ist eine Dienstleistung für Eltern von Babys und Kleinkindern bis zum vierten Lebensjahr. Erfahrene Hebammen und diplomierte Pflegefachkräfte bieten Beratung an:

- ▶ zu Themen wie Ernährung, Entwicklung, Pflege
- ▶ unter vier Augen
- ▶ persönlich oder telefonisch
- ▶ kostenlos und in Ihrer Nähe
- ▶ mit oder ohne Terminvereinbarung

Weiters besteht die Möglichkeit, Fragen zu besprechen, das Kind wiegen zu lassen und andere Eltern mit Babys zu treffen.

### **connexia Elternbildung:**

- ▶ Workshop - Abenteuer Baby
- ▶ Elterngespräche
- ▶ Babymassage
- ▶ Natürliche Pflegemethoden

Weitere Informationen unter [www.connexia.at](http://www.connexia.at)

### **ALBERSCHWENDE**

---

<b>TERMIN</b>	Jeden 1. und 3. Dienstag im Monat von 14:00 bis 15:00 Uhr im Eltern-Kind-Zentrum, Hof 701
<b>KONTAKT</b>	Miriam Pfanner M 0650/4878736 miriam.pfanner@connexia.at

### **ANDELSBUCH**

---

<b>TERMIN</b>	Jeden 2. Mittwoch im Monat von 9:00 bis 10:30 Uhr und jeden 4. Mittwoch im Monat von 14:00 bis 16:00 Uhr im Seminarraum im Vereinehaus, Hof 720
<b>KONTAKT</b>	Gabriele Burigo M 0664/5308417 gabriele.burigo@connexia.at

## **Eltern-Kind-Zentrum | Kinderbetreuung | Spielgruppe**

### **EGG**

---

**TERMIN** Jeden 1. und 3. Mittwoch im Monat  
von 14:00 bis 15:30 Uhr im  
Bienenhaus, Loco 602

**KONTAKT** Karoline Greber  
M 0650/4878750  
karoline.greber@connexia.at

### **SCHWARZENBERG**

---

**TERMIN** Jeden 3. Montag im Monat von  
14:00 bis 15:30 Uhr im Wohnen  
,Jung und Alt', Brand 980

**KONTAKT** Gabriele Burigo  
M 0664/5308417  
gabriele.burigo@connexia.at

### **ALBERSCHWENDE**

---

**Eltern-Kind-Zentrum Trittroller**  
Hof 701, Alberschwende  
M 0664/4317967  
ekiztrittroller@outlook.com

**Kinderbetreuung DEAN und DUSS**  
Sabine Schönberger  
Hof 700, Alberschwende  
M 0664/88950833  
kinderbetreuung@alberschwende.at

### **ANDELSBUCH**

---

**Kinderbetreuung Bienenhaus**  
Stephanie Zittelsperger  
Loco 602, Egg  
T 05512/26069

**Spielgruppe Andelsbuch**  
Michaela Jäger  
M 0650/6036765  
spielgruppe@andelsbuch.at

### **EGG**

---

**Eltern-Kind-Zentrum Apfelbaum Egg**  
Sylvia Fetz  
Außerdorf 16, Egg  
M 0664/7632685

**Familienzentrum Bienenhaus**  
Evi Meusburger  
eva.meusburger@egg.cnv.at

**Kinderbetreuung Bienenhaus**  
Stephanie Zittelsperger  
Loco 602, Egg  
T 05512/26069

### **SCHWARZENBERG**

---

**MIKI-Kinderbetreuung**  
Verena Fetz  
Hof 454, Schwarzenberg  
M 0677/62150369  
miki@schwarzenberg.at

## Erholungsurlaub für pflegende Angehörige

### LEISTUNGEN

Pflegende Angehörige haben die Möglichkeit, an einem, bis auf einen Selbstkostenbeitrag (€ 100,-), kostenlosen Erholungsaufenthalt im Gesundheitshotel Bad Reuthe teilzunehmen.

### BEDINGUNGEN

- ▶ Pflege einer nah verwandten Person mit Pflegestufe 3 oder höher seit mindestens einem halben Jahr
- ▶ Die pflegende Person ist bei der Österreichischen Gesundheitskasse (ÖGK), Sozialversicherungsanstalt der Selbstständigen und Bauern (SVS) oder der Versicherungsanstalt öffentlich Bediensteter, Eisenbahnen und Bergbau (BVAEB) versichert oder mitversichert.

### KONTAKT

Arbeiterkammer Vorarlberg  
Andrea Giglmaier  
T 050/258-2216  
hfh@ak-vorarlberg.at  
www.ak-vorarlberg.at

## Essen auf Rädern

### ALBERSCHWENDE

---

#### KOSTEN

- ▶ Werktag € 12,60
- ▶ Samstag / Sonntag € 15,00

Zustellung von Montag bis Sonntag

#### KONTAKT

Annelies Böhler  
M 0664/1146412  
mohi.alberschwende@chello.at  
www.alberschwende.at

### ANDELSBUCH

---

#### KOSTEN

- ▶ Ganze Portion € 9,00
- ▶ Halbe Portion € 7,50

Zustellung von Montag bis Sonntag

#### KONTAKT

miteinander füreinander Küche  
T 05512/22000-12

Verena Marxgut  
Koordinationsstelle  
T 05512/22000  
koordinationsstelle@mitfuer.at  
www.mitfuer.at

### EGG

---

#### KOSTEN

- ▶ Ganze Portion € 9,00

Zustellung von Montag bis Sonntag

#### KONTAKT

Elfriede Nussbaumer  
M 0664/9215910  
mohi.egg@aon.at  
www.kpv-egg-grossdorf.at

### SCHWARZENBERG

---

#### KOSTEN

- ▶ Ganze Portion € 9,00

Zustellung von Montag bis Sonntag

#### KONTAKT

Sarah Sutterlüty  
Gemeindeamt Schwarzenberg  
T 05512/2948-13  
sarah.sutterluety@schwarzenberg.cnv.at  
www.gemeinde-schwarzenberg.at

Die Tarife werden jährlich indexiert.

## Familiendienst

Der Zugang zu unserem Angebot erfolgt über die Kinder- und Jugendhilfe der Bezirkshauptmannschaft und wird im Rahmen einer Maßnahme zur Unterstützung der Erziehung kostenlos gewährt.

- LEISTUNGEN**
- ▶ Beratung und Begleitung
  - ▶ Alltagspraktische Unterstützung
  - ▶ Sozialpädagogische Angebote für Kinder
  - ▶ Therapeutische Angebote für Kinder und Eltern
  - ▶ Vermittlung von Kontakten zu anderen Einrichtungen und Kooperation
  - ▶ Besuchs Café (ein Ort für Begegnung für Kinder und Eltern in Trennungssituationen)

**KONTAKT**

Familiendienst  
Gerbe 546, Egg  
T 05512/21567  
F 05512/21567-5  
familiendienst.egg@voki.at  
www.kinderdorf.cc

## Familienhilfe

- LEISTUNGEN**
- ▶ Betreuung und Beaufsichtigung von Kindern
  - ▶ Haushaltsführung zur Aufrechterhaltung des regulären Tagesablaufes
  - ▶ Betreuung und Pflege von behinderten, alten oder kranken Familienmitgliedern
  - ▶ Beratungsgespräche

- EINSATZGRÜNDE**
- ▶ Erkrankung einer Betreuungsperson
  - ▶ Schwere / chronische Erkrankung eines Kindes
  - ▶ Entlastung während der Schwangerschaft und nach der Geburt
  - ▶ Begleitung eines Kindes ins Krankenhaus
  - ▶ Besondere Belastungs- und Überforderungssituationen
  - ▶ Kind mit Behinderung
  - ▶ Kur- und Erholungsaufenthalt einer Betreuungsperson
  - ▶ Weiterbildungsmaßnahmen in besonderen Situationen
  - ▶ Todesfall in der Familie
  - ▶ Erkrankung von betreuenden und pflegenden Angehörigen

### ALBERSCHWENDE

---

**KONTAKT**

Sozialsprengel Vorderwald  
Margit Vögel  
M 0664/8536724  
familienhilfe@sozialsprengel-vorderwald.at  
www.sozialsprengel-vorderwald.at

### ANDELSBUCH | EGG | SCHWARZENBERG

---

**KONTAKT**

Sozialsprengel Mittelwald  
Verena Marxgut  
M 0664/4683235  
koordinationsstelle@mitfuer.at  
www.mitfuer.at

## Familienhospizkarenz und -teilzeit

ArbeitnehmerInnen haben die Möglichkeit, sterbende Angehörige oder ihre – im gleichen Haushalt lebenden – schwerst erkrankten Kinder für einen bestimmten Zeitraum zu begleiten.

- LEISTUNGEN**
- ▶ Veränderung der Arbeitszeit
  - ▶ Verringerung der Arbeitszeit oder gänzliche Freistellung gegen aliquoten bzw. vollständigen Entfall des Entgeltes
  - ▶ Sterbebegleitung: drei Monate mit der Option auf Verlängerung um weitere drei Monate
  - ▶ Begleitung von schwerst erkrankten Kindern: fünf Monate bis max. neun Monate
  - ▶ Arbeitnehmer:innen, die Maßnahmen der Familienhospizkarenz, vor allem volle Karenzierungen, in Anspruch nehmen, sind kranken- und pensionsversichert.
  - ▶ Bei einer vollständigen Karenzierung ist eine Unterstützung aus dem Familienhospizkarenz-Härteausgleich möglich.
  - ▶ Pflegekarenzgeld

**INFORMATION** Arbeiterkammer Feldkirch  
T 050/2580  
kontakt@ak-vorarlberg.at  
www.ak-vorarlberg.at

Sozialministeriumservice Bregenz  
T 05574/6838  
post.vorarlberg@sozialministeriumservice.at  
www.sozialministeriumservice.at

## Familienimpulse – Nachbarschaftshilfe für Familien

Der Fachbereich Familienimpulse organisiert für Familien, die wenig Unterstützung aus ihrem privaten Umfeld haben, Entlastung durch Ehrenamtliche. Freiwillig engagierte Menschen schenken den Kindern wöchentlich einige unbeschwerte Stunden und ermöglichen so den Eltern eine Auszeit.

- LEISTUNGEN**
- ▶ Entlastung für Eltern
  - ▶ Unbeschwerte Freizeit für Kinder
  - ▶ Familienkontakte
  - ▶ Interkulturelle Hilfe

Das Angebot richtet sich an alle Familien mit Kindern von 0 bis 10 Jahren.

**KOSTEN** kostenlose ehrenamtliche Hilfe durch freiwillige Engagierte oder andere Familien für 2 bis 3 Stunden pro Woche

Wenn Sie Ihre wertvollen Erfahrungen und etwas Zeit anbieten können oder als Familie eine Unterstützung brauchen, bitte melden Sie sich bei uns!

**KONTAKT** Vorarlberger Kinderdorf  
Familienimpulse  
Jasmin Neumayer  
Kronhaldenweg 2, Bregenz  
M 0676/9499004  
j.neumayer@voki.at  
www.vorarlberger-kinderdorf.at

## Frau Holle (Vorarlberger Familienverband)

- LEISTUNGEN** Stundenweise Kinderbetreuung durch geschulte Babysitter
- KOSTEN**
- ▶ Für Mitglieder des Vorarlberger Familienverbandes kostenlos
  - ▶ Mitgliedschaft beim Vorarlberger Familienverband: € 19,00 pro Jahr
  - ▶ Vermittlung ohne Mitgliedschaft: € 39,00
  - ▶ Die jeweiligen Einsatzstunden werden zwischen Babysitter und Familie abgerechnet

### ALBERSCHWENDE

---

**KONTAKT** Judith Birnbaumer  
M 0676/83373374  
[www.familie.or.at/babysitting](http://www.familie.or.at/babysitting)

### ANDELSBUCH | EGG | SCHWARZENBERG

---

**KONTAKT** Joelle Kohler  
M 0676/83373372  
[www.familie.or.at/babysitting](http://www.familie.or.at/babysitting)

## Gesprächsgruppe für betreuende und pflegende Angehörige

**LEISTUNGEN** Gesprächsgruppen bieten die Gelegenheit zum Austausch über eigene Erfahrungen und Finden von neuen und individuellen Lösungen. Gruppen dienen dem Auftanken und Aufatmen und dem Gespräch in einem geschützten Rahmen.

Nur wer selbst Kraftreserven hat, kann andere Menschen unterstützen!

**TERMIN** Auf Anfrage

Für Angehörige oder Begleitpersonen von Menschen mit einer Demenzerkrankung bieten wir separat eine Gesprächsgruppe an (Projekt Demenz TANDEM Seite 14)

**KOSTEN** Keine Kosten

**LEITUNG** DGKP Margrith Holzer  
M 0664/2770465  
[margrith.holzer@aon.at](mailto:margrith.holzer@aon.at)

In Kooperation mit dem Bildungshaus Batschuns

## Hebammen

Die Hebammen betreuen und beraten rund um Schwangerschaft, Geburt, Wochenbett und Stillzeit.

### KONTAKTE

Alina Bereuter  
heb.alina@gmx.at

Gabriele Wirthensohn  
M 0664/4613432

Natalie Galehr-Metzler  
M 0664/4027561  
mail@natalie-hebamme.at  
www.natalie-hebamme.at

## Hospizbegleitung für Erwachsene, Kinder und Jugendliche

Eine lebensbedrohliche Erkrankung verändert das Leben von Patient:innen und deren Angehörigen entscheidend und verlangt allen viel ab. Hospiz Vorarlberg steht Betroffenen mit einfühlsamer Begleitung und professioneller Beratung unterstützend zur Seite. Alle Mitarbeiter:innen unterliegen der Schweigepflicht.

### LEISTUNGEN FÜR ERWACHSENE

- ▶ Geschulte Ehrenamtliche stehen den Patient:innen und ihren Angehörigen als Begleiter:innen zur Verfügung: sie nehmen sich Zeit zum Zuhören, für Gespräche, sind einfach da, wenn dies gewünscht ist. Sie kommen zu Ihnen nach Hause, ins Pflegeheim oder ins Krankenhaus.
- ▶ Sie entlasten Angehörige und gehen ein Stück des Weges mit Ihnen.
- ▶ Beratung und Begleitung in der Trauer

### LEISTUNGEN FÜR KINDER UND JUGENDLICHE

- ▶ Das Hospizteam für Kinder (HOKI) steht beratend und begleitend zur Verfügung, wenn Kinder und deren Familien von Sterben, Tod und Trauer betroffen sind.
- ▶ Wir betreuen erkrankte und sterbende Kinder oder Jugendliche sowie deren Geschwisterkinder, um die Familien zu entlasten.

**KOSTEN**                      Keine Kosten

**KONTAKT  
ERWACHSENE**                Hospizbegleitung für Erwachsene  
Region Bregenzerwald und Kleinwalsertal  
Montag bis Freitag 9:00 bis 12:00 Uhr  
Sabine Hoja-Zech  
T 05522/200-1113  
M 0676/884205113  
sabine.zech@caritas.at

**KONTAKT  
KINDER UND  
JUGENDLICHE**              Hospizbegleitung für Kinder,  
Jugendliche und ihre Familien (HOKI)  
Montag bis Freitag 9:00 bis 12:00 Uhr  
Gisela Rauscher & Sabine Mangeng  
M 0676/884205112  
M 0676/884205115  
gisela.rauscher@caritas.at  
sabine.mangeng@caritas.at

## **HPE – Vereinigung von Angehörigen psychisch Erkrankter**

HPE Vorarlberg ist die Vereinigung von Angehörigen psychisch Erkrankter in Vorarlberg. Wir sind ein Selbsthilfverein, engagieren uns für die Unterstützung von Angehörigen und sind die Interessenvertretung sowohl im politischen als auch im psychosozialen Bereich.

Angehörige für Angehörige von Menschen mit psychischen Erkrankungen

**Wir haben ZEIT für Sie  
Wir HÖREN Ihnen zu  
Wir VERSTEHEN Sie  
Wir sind auch selbst ANGEHÖRIGE und  
WISSEN wovon Sie reden**

**INFORMATION** M 0664/7805085  
www.hpe.at

## **ifs Gewaltschutzstelle ifs Frauenberatungsstelle**

Die ifs Gewaltschutzstelle und die ifs Frauenberatungsstelle bei sexueller Gewalt haben den Zugang zur Beratung für Betroffene erleichtert. Es gibt daher in Egg die Möglichkeit für Betroffene, die Beratung der ifs Gewaltschutzstelle sowie der ifs Frauenberatungsstelle bei sexueller Gewalt in Anspruch zu nehmen.

**Die ifs Gewaltschutzstelle** ist eine gesetzlich anerkannte Opferschutzeinrichtung. Wir beraten Sie gerne, wenn Sie innerhalb einer Beziehung oder Ex-Beziehung von Gewalt betroffen sind. Gewalt in der Familie ist strafbar und als Betroffene haben Sie das Recht auf Schutz und Sicherheit. Die Beratung ist kostenlos und vertraulich.

**Die ifs Frauenberatungsstelle** bietet Hilfe für Frauen und Mädchen, die von sexualisierter Gewalt betroffen sind. In geschütztem Rahmen können Sie über aktuelle oder frühere Gewalterfahrungen sprechen, ihre belastenden Gefühle benennen, Gedanken aussprechen, einordnen und ihre eigenen Stärken wiederfinden. Die Beratung ist kostenlos und vertraulich.

### **ANGEBOT Gewaltschutz Bregenzerald**

- ▶ Beratung und Unterstützung Betroffener von häuslicher und sexualisierter Gewalt
- ▶ Hilfe bei der Bewältigung der physischen, psychischen und sozialen Folgen häuslicher und sexualisierter Gewalt
- ▶ Psychosoziale und juristische Begleitung im Strafverfahren
- ▶ Beratung von Angehörigen bzw. Bezugspersonen sowie Fachpersonen
- ▶ Schulungen zum Thema häusliche und sexualisierte Gewalt gegen Frauen

### **KONTAKT**

**ifs Gewaltschutzstelle und  
ifs Frauenberatungsstelle  
bei sexueller Gewalt**  
Beratungen an der ifs  
Sozialberatungsstelle Bregenzerald

Impulszentrum  
Gerbe 1135, Egg  
Terminvereinbarung und  
Schulungsanfragen unter  
T 05/1755-535  
gewaltschutzstelle@ifs.at  
frauenberatungsstelle@ifs.at



## Institut für Sozialdienste (ifs)

Das ifs bietet Menschen in psychischen und sozialen Krisensituationen Beratung, Unterstützung und Begleitung an.

### ANGEBOTE

**Erstberatung, Soziale Arbeit, psychologische Beratung**  
Sie haben Probleme, Fragen, suchen Orientierung und wünschen sich ein klärendes Gespräch? Die Sozialberatungsstelle Bregenzwald ist die regionale Anlaufstelle für Menschen, die psychosoziale Probleme oder Fragen zur Existenzsicherung haben. Unser umfangreiches Angebot richtet sich an Kinder, Jugendliche, Erwachsene, ältere Menschen, Paare und Familien und umfasst Hilfe für viele Lebenslagen.

Auch ohne Voranmeldung stehen unsere Mitarbeiter:innen von Montag bis Freitag von 09:00 bis 11:00 Uhr für ein persönliches Gespräch zur Verfügung.

Alle Berater:innen unterliegen der gesetzlichen Schweigepflicht. Die Kontaktaufnahme kann persönlich, telefonisch oder per E-Mail erfolgen.

### Inklusion und Selbstbestimmung

Wir bieten Menschen mit Beeinträchtigungen und chronischen Erkrankungen sowie deren Angehörigen Unterstützung in allen Lebensfragen.

### Menschengerechtes Bauen

Für eine kostenfreie, unverbindliche und umfassende Beratung zum Thema barrierefreies Wohnen, Bauen bzw. Umbauen stehen unsere Mitarbeiter:innen zur Verfügung.

### KONTAKT

ifs Beratungsstelle Bregenzwald  
Impulszentrum, Gerbe 1135, Egg  
T 05/1755-520  
bregenzwald@ifs.at  
www.ifs.at

## Kinderbetreuung Vorarlberg gGmbH Kindernester – Betreuung durch Tagesmütter und Tagesväter

In einem Kindernest betreut eine Tagesmutter oder ein Tagesvater Kinder aller Altersgruppen im eigenen Zuhause. Diese Betreuungsform bietet Kindern ein familiäres Umfeld, eine konstante Bezugsperson und ermöglicht individuelle Förderung sowie soziales Lernen. Alle Tageseltern absolvieren eine zweijährige berufsbegleitende Ausbildung und werden regelmäßig weitergebildet.

**Die Betreuung in einem Kindernest kann jederzeit während des Jahres gestartet werden.**

### LEISTUNGEN

- ▶ Individuelle Kinderbetreuung in einer Kleinstgruppe
- ▶ Betreuung für Kinder aller Altersstufen – vom Säugling bis zum Mittelschüler
- ▶ Familiäre Betreuungsform mit konstanter Bezugsperson
- ▶ Stundenweise Betreuung bis Ganztagsbetreuung
- ▶ Start der Betreuung jederzeit möglich
- ▶ Keine fixen Öffnungszeiten
- ▶ Kurzfristige Betreuungszeiträume, z. B. in den Ferien

### KOSTEN

Bis 15 Stunden Betreuung pro Woche:  
€ 17,50 pro Stunde  
Ab 16 Stunden Betreuung pro Woche:  
€ 16,50 pro Stunde  
Monatliche Kosten:  
Betreuungsstunden pro Woche x  
€ 17,50 bzw. € 16,50

Nähere Informationen zu Förderungen erhalten Sie von der jeweiligen Bezirksleitung oder auf unserer Webseite.

### KONTAKT

Kinderbetreuung Vorarlberg gGmbH  
Gabi Ritsch  
Fachbereichsleitung Kindernest  
Bezirksleitung Kindernest Bregenz  
Rathausstraße 37, Bregenz  
T 05522/71840-380  
kindernest-bregenz@kibe-vlbg.at  
www.kinderbetreuung-vorarlberg.at/  
kindernest/

## Koordinationsstelle und Care Management

### KOORDINATIONSSTELLE

---

#### ANDELSBUCH

Die Koordinationsstelle ist erste Anlaufstelle für Bewohner:innen, Mitarbeiter:innen und Besucher:innen im miteinander füreinander in Andelsbuch. Weiters sind verschiedene Dienste wie Essen auf Rädern, Seniorenbörse, Unterstützung bei der Antragstellung auf Mindestsicherung, ... hier angesiedelt.

Die Koordinationsstelle ist aber auch Anlaufstelle, wenn Sie Ihre praktische oder ideelle Hilfe anbieten möchten und selber aktiv werden wollen.

### CARE MANAGEMENT

---

#### ALBERSCHWENDE | ANDELSBUCH | EGG SCHWARZENBERG

Das Care Management organisiert den Aufbau, die Planung und die Zusammenarbeit der professionellen Dienste und freiwilligen Akteure, die im Bereich Betreuung und Pflege Hilfe anbieten. Zudem ist das Care Management dafür verantwortlich, dass Informationen über die verschiedenen Angebote bekannt werden und Stützstrukturen und Netzwerke, zur Unterstützung der Selbständigkeit zu Hause lebender älterer Menschen, gestärkt werden.

**KONTAKT** Verena Marxgut  
Hof 816, Andelsbuch  
T 05512/22000  
koordinationsstelle@mitfuer.at  
www.mitfuer.at

## Krankenpflegeverein | Hauskrankenpflege

- LEISTUNGEN**
- ▶ Leicht zugängliche und erschwingliche Pflege durch kompetentes Pflegepersonal
  - ▶ Ganzheitliche und medizinische Hauskrankenpflege, Wundversorgung und palliative Begleitung von Schwerkranken und Sterbenden
  - ▶ Anleitung und Unterstützung von pflegenden Angehörigen
  - ▶ Unterstützung bei der Organisation von Pflegebehelfen und Pflegebetten
  - ▶ Enge Zusammenarbeit mit anderen Berufsgruppen und Institutionen

### ALBERSCHWENDE

---

**KOSTEN** € 40,00 pro Jahr

**KONTAKT** Pflegedienst  
M 0664/2430161  
kpv.alberschwende@aon.at

Obmann Dr. Ewald Bereuter  
T 05579/4949  
ewald.bereuter@cablenet.at

### ANDELSBUCH

---

**KOSTEN** € 35,00 pro Jahr

**KONTAKT** Pflegedienst Egg | Andelsbuch  
M 0664/1869110  
kpv.egg@aon.at  
www.kpv-andelsbuch.at

Obfrau Margit Feurstein  
M 0664/3960112  
feurstein.margit@gmx.at

## EGG – GROSSDORF

---

**KOSTEN** € 35,00 pro Jahr

**KONTAKT** Pflegedienst Egg-Großdorf | Andelsbuch  
M 0664/1869110  
kpv.egg@aon.at  
www.kpv-egg-grossdorf.at

Obfrau Theresia Handler  
M 0660/3108488  
kpvverw.egg@aon.at

## SCHWARZENBERG

---

**KOSTEN** € 40,00 pro Jahr

**KONTAKT** Pflegedienst  
M 0664/3926746  
kpv.schwarzenberg@aon.at

Obmann Mag. Stefan Stiehle  
M 0664/3926746  
stefan.stiehle@petrasch.at

## Krankenversicherung für pflegende Angehörige

Personen, die unter überwiegender Beanspruchung ihrer Arbeitskraft einen nahen Angehörigen oder eine nahe Angehörige pflegen, können beitragsfrei mitversichert werden.

**VORAUSSETZUNGEN** ► Der / die zu pflegende versicherte Angehörige muss Anspruch auf Pflegegeld der Stufe 3 oder höher haben  
► Überwiegende Beanspruchung der Arbeitskraft durch die Pflege in häuslicher Umgebung (nicht erwerbstätig)

**KOSTEN** kostenlos

**KONTAKT** Österreichische Gesundheitskasse  
Jahngasse 4, Dornbirn  
T 05/0766-19  
www.gesundheitskasse.at

## Krebshilfe Vorarlberg

**LEISTUNGEN** ► Information, Unterstützung, psychologische Beratung und psychotherapeutische Begleitung von Krebserkrankten und Angehörigen

**KOSTEN** kostenlos

**KONTAKT** Österreichische Krebshilfe  
Vorarlberg  
Beratungsstelle Dornbirn  
Rathausplatz 4, Dornbirn  
T 05572/202388  
office@krebshilfe-vbg.at  
www.krebshilfe-vbg.at

## Medizinische Versorgung

### ALLGEMEIN- MEDIZIN

Dr. Carmen Berti-Zambanini  
Hof 579, Alberschwende  
T 05579/4212  
praxis@waelderpraxis.at  
www.waelderpraxis.at

Dr. Christine Valentiny  
Gerbe 841, Egg  
T 05512/2111  
praxis@indergerbe.at  
www.praxisindergerbe.at

Dr. Johannes Marxgut  
Hof 368a, Andelsbuch  
T 05512/2317  
praxis@drmarxgut.at  
www.drmarxgut.at

Dr. Margarete Lang-Tschirf  
Hof 651b, Schwarzenberg  
T 05512/44411  
praxis@dr-lang-tschirf.at  
www.dr-lang-tschirf.at

MR Dr. Rudolf Rüscher  
Hof 368a, Andelsbuch  
T 05512/2317  
praxis@dr-ruescher.at  
www.dr-ruescher.at

### FRAUENHEIL- KUNDE & GEBURTSHILFE

Dr. Karin Frischeis-Bischofberger  
Hof 3/2, Alberschwende  
T 05579/83322  
karin.frischeis@gynord.com

Dr. Ulrich Bemetz  
Gerbe 841, Egg  
T 05512/4860

### INNERE MEDIZIN

Dr. Hans-Albrecht Christern  
Gerbe 841, Egg  
T 05512/26221  
praxis@christern.at

Dr. Helga Sutterlüty  
Gerbe 841, Egg  
M 0664/5238624  
info@kardio-egg.at  
www.kardio-egg.at

### INNERE MEDIZIN

Dr. Roberta Okhowat-Ebner  
Gerbe 841, Egg  
T 05512/26221  
www.dr-okhowat.at

### KINDER- & JUGENDHEIL- KUNDE

Dr. Anna Elisabeth Waldner  
Gerbe 841, Egg  
T 05512/2765  
info@paedi.at

### ORTHOPÄDIE & TRAUMATOLOGIE

Dr. Christoph Stecher  
Pfister 1104, Egg  
T 05512/94110  
praxis@stecher-orthopaedie.at  
www.stecher-orthopaedie.at

### ZAHN-, MUND- & KIEFERHEILKUNDE

ZÄ Marja Tellez Sanz  
Gerbe 841, Egg  
T 05512/25311  
tellez.sanz@zahndoktor.at  
www.zahndoktor.at

Dr. Stefan Huber  
Hof 354, Andelsbuch  
T 05512/4191

Dr. Traudlinde Albrecht  
Hof 579, Alberschwende  
T 05579/20023  
www.dentalbrecht.at

### WÄLDERDOC

Die WälderDoc-App möchte dazu beitragen, dass schnell und unkompliziert ärztliche Hilfe für alle erreichbar ist. Weiters sind alle Gesundheitsadressen, insbesondere auch medizinisch pflegerische Kontakte abrufbar.

Die App kann im AppStore oder auf GooglePlay heruntergeladen werden.

## Mittagstisch

Seniorinnen und Senioren treffen sich regelmäßig zum gemeinsamen Mittagessen. Der Mittagstisch ist ein Ort der Begegnung, er fördert die Geselligkeit und bietet die Möglichkeit, andere zu treffen und sich mit ihnen zu unterhalten.

### ALBERSCHWENDE

---

**LEISTUNGEN**

- ▶ Jeden Dienstag und Donnerstag von 11:30 bis 13:00 Uhr offener Mittagstisch im Sozialzentrum
- ▶ Begleitung und bei Bedarf Abholung durch MOHI-Mitarbeiterin

**KOSTEN** € 11,80 Mittagessen inkl. Getränke und Betreuung  
€ 2,75 Abholdienst pro Fahrt innerhalb von Alberschwende

**ANMELDUNG** Grete Schedler  
M 0664/73480303  
oder  
Annelies Böhler  
M 0664/1146412  
jeweils bis Montag

### ANDELSBUCH

---

**LEISTUNGEN**

- ▶ Jeden Donnerstag um 11:30 Uhr Mittagstisch in einem Gasthaus oder im „miteinander füreinander“
- ▶ Kostenlose Begleitung und bei Bedarf kostenlose Abholung durch Rot Kreuz-Mitarbeiterin

**KOSTEN** zwischen € 10,50 (Gasthaus) und € 6,50 (miteinander füreinander) Mittagessen exkl. Getränke

**ANMELDUNG** Helma Düringer  
M 0664/9433350  
jeweils bis Dienstag

### EGG

---

**LEISTUNGEN**

- ▶ Jeden Mittwoch um 11:30 Uhr Mittagstisch im Gasthof Falken, Großdorf
- ▶ Kostenlose Begleitung und bei Bedarf kostenlose Abholung durch MOHI-Mitarbeiterin

**KOSTEN** € 9,50 Mittagessen exkl. Getränke

**ANMELDUNG  
ABHOLDIENST** Luise Pircher  
M 0664/2345422

### SCHWARZENBERG

---

**LEISTUNGEN**

- ▶ Jeden Donnerstag gemeinsamer Mittagstisch in verschiedenen Gasthäusern von Schwarzenberg (Nähere Informationen werden im Gemeindeblatt veröffentlicht)
- ▶ Kostenlose Begleitung und bei Bedarf Abholung durch MOHI-Mitarbeiterin

**KOSTEN** € 12,00 Mittagessen exkl. Getränke  
€ 0,42 pro km für Abholdienst

**ANMELDUNG  
ABHOLDIENST** Annelies Peter  
M 0664/2783732

## Mobile Friseurin

KONTAKT Helga Fink-Lässer  
Engelgaß 1254, Egg  
M 0650/2509555  
helga@helga-schnittig.at  
www.helga-schnittig.at

Manuela Moosbrugger  
Grünholz 766, Andelsbuch  
M 0664/5219435

## Mobile medizinische Fußpflege

KONTAKT Julia Ritter  
Scheidbuchen 513/1, Andelsbuch  
M 0664/5342932

Renate Düringer  
Hof 396, Andelsbuch  
T 05512/4447

## Mobiler Hilfsdienst | Betreuungsdienst

### LEISTUNGEN

#### Betreuerische Hilfen

- ▶ Mitmenschliche Begleitung wie zuhören, spazieren gehen, vorlesen, ...
- ▶ Aktivieren und unterstützen von Eigeninitiativen, Fähigkeiten fördern
- ▶ Kommunikation im sozialen Umfeld
- ▶ Behördengänge, Besorgungen, Fahrdienste (zum Arzt ...)

#### Hauswirtschaftliche Hilfen

- ▶ Reinigung des genutzten Wohnbereiches
- ▶ Wäsche in Ordnung halten
- ▶ Zubereiten von kleinen Mahlzeiten
- ▶ Einkaufen – wenn möglich gemeinsam mit dem Klienten

#### Hilfestellungen

- ▶ Unterstützung, einfache Handreichungen bei den Aktivitäten des täglichen Lebens – Hilfe zur Selbsthilfe
- ▶ In der Pflege – nach Anordnung durch diplomierte Gesundheits- und Krankenpflegepersonen

### KOSTEN

- ▶ TAGESTARIF:
  - Montag bis Freitag: € 15,40 pro Stunde
  - Samstag, Sonn- und Feiertag: € 23,10 pro Stunde
- ▶ NACHTTARIF:
  - Sonntag bis Freitag: zwischen € 60,00 und € 90,00 (je nach Aufwand)
  - Freitag bis Sonntag: Aufschlag von 50 %
- ▶ MEHRSTUNDENBETREUUNG (ab 80 Std. pro Monat):
  - Montag bis Sonntag: € 9,50 pro Stunde
- ▶ KILOMETERGELD
  - Bei Fahrten für die Betreuten wird das amtliche Kilometergeld verrechnet (€ 0,42 pro Kilometer)

Die Tarife werden jährlich indiziert.

## ALBERSCHWENDE

---

**KONTAKT** Annelies Böhler  
M 0664/1146412  
mohi.alberschwende@chello.at  
www.alberschwende.at

## ANDELSBUCH

---

**KONTAKT** Irene Kleber  
M 0664/88546306  
mohi.andelsbuch@gmx.at  
www.andelsbuch.at

## EGG

---

**KONTAKT** Elfriede Nussbaumer  
M 0664/9215910  
mohi.egg@aon.at  
www.kpv-egg-grossdorf.at

## SCHWARZENBERG

---

**KONTAKT** Gabi Sieber  
M 0664/99942398  
mohi.schwarzenberg@gmail.com  
www.gemeinde-schwarzenberg.at

## Netzwerk Familie – ein Angebot für werdende Eltern und Familien mit Babys und Kleinkindern

Das Leben mit einem Kind bringt viel Freude, kann aber auch sehr anstrengend sein und verunsichern. Viele Fragen tauchen auf, vor allem wenn das Kind besondere Aufmerksamkeit braucht, kaum Zeit zum Auftanken bleibt, wenn Unterstützung durch den Partner, die Familie und Freunde fehlt oder das Geld nicht reicht. Netzwerk Familie begleitet junge Eltern dabei, das für die jeweilige Familiensituation passende Angebot in der Nähe zu finden.

### Nachhaltige Hilfe für junge Familien

Ärzte/Ärztinnen, Krankenhäuser, Hebammen oder andere Fachpersonen stellen den Kontakt zwischen den belasteten Familien und Netzwerk Familie mit Zustimmung der Eltern her oder die betroffenen Familien melden sich selbst. Die Mitarbeiterinnen von Netzwerk Familie stehen den Familien zur Seite – bei Bedarf auch über einen längeren Zeitraum.

### Ein gemeinsames Angebot

Netzwerk Familie ist ein Angebot des Vorarlberger Kinderdorfs, der aks gesundheit und der Vorarlberger Kinder- und Jugendärzte.

**KONTAKT** Netzwerk Familie  
T 05572/200262  
info@netzwerk-familie.at  
www.netzwerk-familie.at

## Offene Jugendarbeit Bregenzwald OJB

Die OJB ermöglicht und sichert eine kontinuierliche, regionale Struktur an niederschweligen Angeboten ohne Konsumzwang für junge Menschen zwischen 12 und 35 Jahren. Sie fördert mit ihren Angeboten Beteiligung, gesellschaftliches Engagement, Identifikation mit Gemeinde und Region und unterstützt besonders ehrenamtliches Wirken. Für Gemeinden, Schulen, Vereine, Eltern und PartnerInnen ist sie Fach-, Beratungs- und Anlaufstelle rund um sämtliche Themen jugendlicher Lebenswelten betreffend. Sie sieht sich als Partnerin für die Gemeinden und regionale Vernetzungsstelle.

Offene Jugendarbeit leistet wichtige Präventionsarbeit für und mit Jugendlichen und fungiert als Interessensvertreterin der Bregenzwälder Jugendlichen auf allen Ebenen.

- WIRKUNGSBEREICHE**
- ▶ Örtliche Jugendarbeit
  - ▶ Mobile Jugendarbeit
  - ▶ Die Gute Stube
  - ▶ Interessensvertretung junger Bregenzwälder sowie der Gemeinden im Bereich Jugend
  - ▶ Serviceleistungen für Gemeinden und SystempartnerInnen sowie Eltern und Interessierte
  - ▶ Fachstelle Jugend/jugendliche Lebenswelten

**KONTAKT** Offene Jugendarbeit Bregenzwald  
Hof 432, Andelsbuch  
M 0664/1204745  
office@ojb.at  
www.ojb.at / www.stube-online.com  
Fb: real.ojb/ diegutestubeandelsbuch  
Insta: offenejugendarbeit\_bwald/  
die.gute.stube

## Patientenanwalt

- LEISTUNGEN**
- ▶ Beratung bei vermuteten Behandlungsfehlern und in sonstigen Konfliktfällen im Rahmen unserer Zuständigkeit
  - ▶ Vertretung bei der außergerichtlichen Durchsetzung von Schadenersatzansprüchen bei Behandlungsfehlern.
  - ▶ Unterstützung bei der Beantragung einer Entschädigung aus dem Entschädigungsfonds und vor der Schiedskommission.
  - ▶ Beglaubigung von Patientenverfügungen und Unterstützung bei deren Errichtung.
  - ▶ Wir sind unabhängig, weisungsfrei und unterliegen der Verschwiegenheit.

**KOSTEN** keine

**KONTAKT** Patientenanwaltschaft für  
das Land Vorarlberg  
Mag. Alexander Wolf  
Marktplatz 8, Feldkirch  
T 05522/81553  
F 05522/81553-15  
anwalt@patientenanwalt-vbg.at  
www.patientenanwalt-vbg.at



## Pensionsversicherung für pflegende Angehörige

### Selbstversicherung für pflegende Angehörige

Personen, die unter erheblicher Beanspruchung ihrer Arbeitskraft in häuslicher Umgebung eine nahe Angehörige / einen nahen Angehörigen mit Anspruch auf Pflegegeld der Stufen 3 bis 7 pflegen, können sich in der Pensionsversicherung kostenlos freiwillig selbstversichern.

### Weiterversicherung für pflegende Angehörige

Personen, die aus der Pflichtversicherung ausgeschieden sind, um eine nahe Angehörige / einen nahen Angehörigen mit Anspruch auf Pflegegeld der Stufen 3 bis 7 zu pflegen, können sich in der Pensionsversicherung kostenlos freiwillig weiterversichern. Die Betreuung muss in häuslicher Umgebung unter gänzlicher Beanspruchung der Arbeitskraft der Pflegeperson erfolgen.

**KOSTEN** Der versicherten Person erwachsen dabei keine Kosten. Die Beiträge werden zur Gänze aus Mitteln des Bundes getragen. Die Weiterversicherung bzw. Selbstversicherung bietet daher die Möglichkeit, kostenlos Versicherungszeiten zu erwerben.

**KONTAKT** Pensionsversicherungsanstalt  
Landesstelle Vorarlberg  
Zollgasse 6, Dornbirn  
T 050/303  
pva-lsv@pv.at  
www.pv.at

## Pfarrcaritas | Sozialkreis

### LEISTUNGEN

- ▶ Gestaltung von Seniorennachmittagen
- ▶ Organisation von Seniorenausflügen und von Ausflügen für Alleinstehende
- ▶ Verschiedene Besuchsdienste
- ▶ Organisation der Pfarrwallfahrt
- ▶ Messgestaltung
- ▶ Adventkranzaktion / Adventkranz binden
- ▶ Jassnachmittag
- ▶ Suppentag
- ▶ Tischlein Deck Dich

Je nach Gemeinde werden unterschiedliche Leistungen angeboten.

### ALBERSCHWENDE

---

**KONTAKT** Dominika Gmeiner  
dominika.gmeiner@gmx.net

### ANDELSBUCH

---

**KONTAKT** Cornelia Wirth  
T 05512/26005  
oder  
Annelies Egender  
M 0664/4638007

### EGG | Großdorf

---

**KONTAKT** Rita Troy  
**EGG** rita.troy@aon.at

**KONTAKT** Siglinde Kühne  
**Großdorf** M 0664/4182650

### SCHWARZENBERG

---

**KONTAKT** Melitta Peter  
M 0664/5685959

## Pflegebetten, Pflegematerialien und Heilbehelfe

Diverse Pflegematerialien und Heilbehelfe für den Erstbedarf sowie Pflegebetten sind beim jeweiligen Krankenpflegeverein erhältlich bzw. stehen zum Verleih bereit. Weiters erhalten Sie Informationen zum Bezug von Pflegematerialien und Heilbehelfen.

### ALBERSCHWENDE

---

KONTAKT Pflegedienst  
M 0664/2430161

### ANDELSBUCH | EGG

---

KONTAKT Pflegedienst  
M 0664/1869110

### SCHWARZENBERG

---

KONTAKT Pflegedienst  
M 0664/3926746

## Pflegegeld

Das Pflegegeld ist ein pauschalierter Beitrag zur Abgeltung pflegebedingter Mehraufwendungen. Die Höhe des Pflegegeldes richtet sich nach dem monatlichen Pflegebedarf und ist gestaffelt (7 Stufen).

- VORAUSSETZUNGEN
- ▶ Es ist ständige Betreuung und Hilfe in einem Mindestausmaß von mehr als 65 Stunden pro Monat erforderlich
  - ▶ Dieser Zustand dauert mindestens 6 Monate an
  - ▶ Der gewöhnliche Aufenthalt des/der Pflegebedürftigen liegt im Inland

### ALBERSCHWENDE | ANDELSBUCH | EGG

---

INFORMATION Case Management  
UND DGKP Judith Nachbaur  
HILFESTELLUNG M 0664/4578776  
info@kpv-egg-grossdorf.at

### SCHWARZENBERG

---

INFORMATION Case Management  
UND DGKP Margrith Holzer  
HILFESTELLUNG M 0664/3926746  
kpv.schwarzenberg@aon.at

## Pflegeheime

- LEISTUNGEN**
- ▶ Heimaufenthalt in den Pflege-  
stufen 1 bis 7
  - ▶ Urlaubsbetten
  - ▶ Überleitungspflege

### ALBERSCHWENDE

---

**KONTAKT** Sozialzentrum Alberschwende  
DGKP Ursula Fischer-Gruber  
Hof 23, Alberschwende  
T 05579/4379  
F 05579/4379-17  
office.alberschwende@benevit.at  
www.benevit.at

### EGG

---

**KONTAKT** Sozialzentrum Egg  
DGKP Tanja Erhart  
Pfister 518, Egg  
T 05512/20231  
F 05512/20231-66  
pdl@sozialzentrum-egg.at  
www.sozialzentrum-egg.at

### SCHWARZENBERG

---

**KONTAKT** Bürgerheim Schwarzenberg  
DGKP Bernhard Kempf  
Brand 450, Schwarzenberg  
T 05512/2962  
F 05512/2962-4  
heimleitung@schwarzenberg.cnv.at  
www.gemeinde-schwarzenberg.at

## Pflegekarenz | Pflegezeit

Um eine bessere Vereinbarkeit von Pflege und Beruf zu gewährleisten, besteht für Arbeitnehmer:innen die Möglichkeit der Vereinbarung einer Pflegekarenz oder einer Pflegezeit. Ziel der Pflegekarenz bzw. Pflegezeit ist es, insbesondere im Falle eines plötzlich auftretenden Pflegebedarfs von nahen Angehörigen oder zur Entlastung einer pflegenden Person für eine bestimmte Zeit, den betroffenen Arbeitnehmer:innen die Möglichkeit einzuräumen, die Pflegesituation (neu) zu organisieren.

Folgende Varianten stehen zur Verfügung:

**Pflegekarenz** gegen gänzlichen Entfall des Arbeitsentgeltes  
**Pflegezeit** gegen aliquoten Entfall des Arbeitsentgeltes

- LEISTUNGEN**
- ▶ Motivkündigungsschutz
  - ▶ Rechtsanspruch auf Pflegekarenzgeld
  - ▶ Während des Pflegekarenzgeldbezugs werden Kranken- und Pensionsversicherungsbeiträge durch den Bund übernommen.

**KONTAKT** Arbeiterkammer Feldkirch  
T 050/2580  
kontakt@ak-vorarlberg.at  
www.ak-vorarlberg.at

**Sozialministeriumservice Bregenz**  
T 05574/6838  
post.vorarlberg@sozialministeriumservice.at  
www.sozialministeriumservice.at

## Rufhilfe Rotes Kreuz

Die Rufhilfe ist ein Serviceangebot des Roten Kreuzes Vorarlberg, mit dem im Notfall per einem einzigen Knopfdruck schnell und unkompliziert Unterstützung organisiert werden kann. Das Angebot richtet sich vor allem an Menschen, die das sichere Gefühl haben wollen, im Ernstfall sofort Hilfe holen zu können.

### Stationäre Rufhilfe

Das stationäre Rufhilfe-System ist nur zu Hause einsetzbar. Es besteht aus einer Basisstation mit Freisprecheinrichtung und einem Handsender. Für Personen, welche allein wohnen, besteht zusätzlich die Möglichkeit, die Meldetaste aktivieren zu lassen. Dieses System kann von mehreren Familienmitgliedern genutzt werden und alternativ mit einem Fallsensor-Handsender ausgestattet werden.

### Mobile Rufhilfe

Das mobile Rufhilfe-System ist in ganz Österreich einsetzbar. Es besteht entweder aus einer speziellen Armbanduhr oder einem Tracker. Beide sind mit einer Freisprecheinrichtung ausgestattet. Voraussetzung ist der Besitz eines Mobiltelefons.

### KOSTEN

Einmalige Kosten:

€ 43,00 Installationspauschale

Laufende Kosten pro Monat:

#### ► Stationäres Rufhilfe-System

€ 46,00 inkl. Handsender

optional:

€ 5,00 Aktivierung der Meldetaste

€ 8,00 jeder weitere Handsender

€ 13,00 Fallsensor

#### ► Mobiles Rufhilfe-System

€ 49,00 Armbanduhr oder Tracker  
inklusive Ladeinfrastruktur

### KONTAKT

Österreichisches Rotes Kreuz  
Landesverband Vorarlberg  
Beim Gräble 10, Feldkirch  
T 05522/77000-9087  
rufhilfe@v.rotekruz.at  
www.rotekruz/vorarlberg/  
ich-brauche-hilfe/rufhilfe

## Seniorenbörse Andelsbuch

### LEISTUNGEN

- Die Seniorenbörse bringt als Drehscheibe Menschen zusammen: solche, die Hilfe benötigen und solche, die Unterstützung anbieten
- Senioren helfen sich gegenseitig bei Tätigkeiten, die den Charakter einer guten Nachbarschaftshilfe haben
- Die Dienste werden ehrenamtlich geleistet – der soziale Gedanke steht im Vordergrund

### Helfen und sich helfen lassen

### KONTAKT

Seniorenbörse Andelsbuch  
Anton Wirth, Verena Marxgut  
M 0664/2125640  
seniorenboerse@andelsbuch.at  
www.andelsbuch.at

## Seniorenbund | Pensionistenverband

- LEISTUNGEN**
- ▶ Auskünfte, Beratung und Hilfeleistung in Sozial- und Pensionsangelegenheiten, Erbrecht, Steuerfragen, Konsumentenschutz, Wohnen u.v.m.
  - ▶ Durchführung von Reise- und Sportveranstaltungen, Wanderungen, Jass-, Kegel- und Tanznachmittagen, ...
  - ▶ Kurse

### ALBERSCHWENDE

---

**SENIORENBUND** Edmund Johler  
Gschwend 695, Alberschwende  
M 0676/3550051  
edmund.johler@cable.vol.at

### ANDELSBUCH

---

**SENIORENBUND** Anton Wirth  
Kalchern 371, Andelsbuch  
T 05512/3458  
M 0664/3588065  
anton.wirth@aon.at

### EGG

---

**SENIORENBUND** Pia Helbock  
Gorban 1016, Egg  
M 0664/2397220  
pia.helbock@gmx.at

### SCHWARZENBERG

---

**SENIORENBUND** Albert Feurstein  
Zur Egg 779, Schwarzenberg  
M 0664/4395969  
feurstein.albert@a1.net

### ALBERSCHWENDE | ANDELSBUCH

### EGG | SCHWARZENBERG

---

**PENSIONISTEN-  
VERBAND** Ingrid Scalet  
Außerdorf 175, Egg  
M 0664/3836286  
scalet.i48@gmail.com

## Senioren-Wohngemeinschaft Andelsbuch

Die Senioren-Wohngemeinschaft ist für Menschen gedacht, die besonders von einem „Miteinander Leben“ profitieren und der Einsamkeit eines Ein-Personen-Haushalts entfliehen wollen. Eine Betreuungsperson ist täglich acht Stunden vor Ort, um zu begleiten und zu unterstützen. Allfällige pflegerische Maßnahmen liegen in der Verantwortung der Hauskrankenpflege.

**KONTAKT** miteinander füreinander  
Verena Marxgut  
Hof 816, Andelsbuch  
T 05512/22000  
koordinationsstelle@mitfuer.at  
www.mitfuer.at

## SpDi (Sozialpsychiatrischer Dienst) Bregenzerrwald

Der SpDi ist eine Clearingstelle, die erwachsene Menschen (Betroffene oder Angehörige) mit psychischen und sozialen Problemen (Alltagsbewältigung, Sorge um die eigene Gesundheit) berät und an zuständige Institutionen weitervermittelt.

- LEISTUNGEN**
- ▶ Hilfe bei psychischen und psychosozialen Krisen
  - ▶ Beratung und Information
  - ▶ Sozialpsychiatrische Abklärung
  - ▶ Organisation von weiteren erforderlichen Hilfen

Das Projekt Kolibris (im Rahmen des SpDi) berät einerseits Fachkräfte in ihrem beruflichen Umfeld betroffene Eltern anzusprechen, zu sensibilisieren und zu motivieren, Unterstützung für ihr Kind anzunehmen. Andererseits bietet das Team Begleitung und Unterstützung für die betroffenen Familien an.

**KOSTEN** keine

**ERREICHBARKEIT** MO/DI/MI/FR 09:00 bis 12:00 Uhr

**KONTAKT** Hof 481, Lingenau  
T 050/411-686  
bregenzerrwald@spdi.at

## Suchtfachstelle der Caritas Egg

Wir beraten und begleiten von Sucht betroffene Menschen sowie deren Angehörige. Beim Thema des illegalen Drogenkonsums vermitteln wir Sie gerne an die richtige Stelle.

- LEISTUNGEN**
- ▶ Information, Psychosoziale Beratung und Begleitung, Psychotherapie
  - ▶ Es gibt Möglichkeiten, sich in der Gruppe auszutauschen
  - ▶ Unsere Angebote sind kostenlos und unterliegen der Schweigepflicht

**ERREICHBARKEIT** Montag bis Donnerstag von 9:00 bis 12:30 Uhr, Beratungstermine nach Vereinbarung

**KONTAKT** Suchtfachstelle der Caritas  
Beratungsstelle Egg  
Theresia Metzler, Katrin Bär  
(Suchtberatung)  
Barbara Brunner,  
Hans-Albrecht Christern  
(Psychotherapie)  
Impulszentrum 1. Stock  
Gerbe 1135, Egg  
T 05522/200-3100  
suchtfachstelle.egg@caritas.at  
www.caritas-vorarlberg.at

## Suchtfachstelle – Kontaktstelle bei Essstörungen

Essstörungen sind ein Hilferuf der Seele. Wir unterstützen Menschen, die aufgrund einer Essstörung Hilfe brauchen auf vielfältige Weise.

- LEISTUNGEN**
- ▶ Beratung für Menschen mit Essproblemen und Essstörungen sowie für Angehörige
  - ▶ Hilfe bei der Suche nach geeigneten Behandlungsangeboten
  - ▶ Nachbetreuung nach stationärer Behandlung
  - ▶ Anlaufstelle für Multiplikator:innen
  - ▶ Prävention, Früherkennung und Gesundheitsförderung
  - ▶ Vorträge und Workshops an Schulen und in Jugendeinrichtungen, Beratung für Systempartner
  - ▶ Vernetzung

**KONTAKT** Kontaktstelle bei Essstörungen  
Kolumbanstraße 9, Bregenz  
T 05522/200-3000  
essstoerungen@caritas.at  
www.caritas-vorarlberg.at

## Tagesbetreuung | Tagestreff (MOHI)

Die Tagesbetreuung bzw. der Tagestreff ist ein Ort der Kommunikation. Sie bietet älteren Menschen eine abwechslungsreiche Tagesstruktur und verschafft pflegenden Angehörigen eine gewisse Tagesfreizeit.

- LEISTUNGEN**
- ▶ Geselligkeit und Gemeinschaft
  - ▶ Abwechslung im Alltag
  - ▶ Aktive, anregende und individuelle Betreuung
  - ▶ Entlastung der pflegenden Angehörigen
  - ▶ Hol- und Bringdienst
  - ▶ Bei Bedarf werden die Öffnungszeiten erweitert

### ALBERSCHWENDE

---

#### ÖFFNUNGSZEITEN

Montag, Mittwoch und Freitag von 10:00 bis 17:00 Uhr

- KOSTEN**
- € 8,00 pro Stunde
  - € 7,00 Mittagessen
  - € 3,00 Kaffee und Kuchen
  - € 4,00 Abendessen
  - € 5,50 Abholdienst pro Fahrt

**KONTAKT**

Annelies Böhler  
M 0664/1146412  
Hof 23a, Alberschwende  
mohi.alberschwende@chello.at  
www.alberschwende.at

### ANDELSBUCH

---

#### ÖFFNUNGSZEITEN

Montag, Mittwoch u. Donnerstag von 10:00 bis 17:00 Uhr

- KOSTEN**
- € 58,00 von 10:00 bis 17:00 Uhr mit Mittagessen
  - € 49,00 von 11:00 bis 17:00 Uhr mit Mittagessen
  - € 30,00 von 14:00 bis 17:00 Uhr
  - € 12,00 Einzelstunde

#### KONTAKT

Irene Kleber  
Hof 816, Andelsbuch  
M 0664/88546306  
mohi.andelsbuch@gmx.at  
www.mitfuer.at

### SCHWARZENBERG

---

#### ÖFFNUNGSZEITEN

Montag von 13:30 bis 16:30 Uhr  
Mittwoch von 13:30 bis 17:00 Uhr  
Freitag von 9:00 bis 17:00 Uhr

- KOSTEN**
- € 9,50 pro Stunde
  - € 58,00 ganzer Tag

**KONTAKT**

Gabi Sieber  
Brand 980, Schwarzenberg  
M 0664/99942398  
mohi.schwarzenberg@gmail.com  
www.gemeinde-schwarzenberg.at

Die Tarife werden jährlich indiziert.

## Telefonseelsorge

Telefonseelsorge ist eine besondere Form der Lebenshilfe. Ihre Arbeit gilt vor allem den Menschen, die in Krisenzeiten oft völlig allein gelassen sind, keinen Gesprächspartner mehr haben und nicht selten darüber nachdenken, mit ihrem Leben Schluss zu machen.

Über die Medien Telefon und Internet können Menschen in Not, ohne große Schwierigkeiten bei Tag und Nacht mit einem Menschen ins Gespräch oder in Kontakt kommen, der die Anonymität des Anrufers oder des Internetnutzers achtet, der zum Schweigen verpflichtet ist, und ihn in seiner Problematik annimmt, auf ihn eingeht, ihm beisteht und – wenn nötig – fachliche Beratung vermittelt.

**KOSTEN** Die Beratung ist kostenfrei

**KONTAKT** T 142 (ohne Vorwahl – zum Nulltarif aus ganz Vorarlberg)  
Postfach 51, Dornbirn  
office@ts-vorarlberg.at  
www.142online.at

## Trauerbegleitung von Hospiz Vorarlberg für Erwachsene, Kinder und Jugendliche

Trauer braucht Raum, Zeit und Menschen, die ein Stück des Trauerweges mitgehen. Hospiz Vorarlberg begleitet Sie auf diesem Weg. Alle Mitarbeiter:innen unterliegen der Schweigepflicht.

### LEISTUNGEN für Erwachsene

- ▶ Geschulte ehrenamtliche Mitarbeiter:innen nehmen sich Zeit für Sie, hören Ihnen zu, halten mit Ihnen zusammen den Schmerz aus, den die Trauer mit sich bringen kann
- ▶ Auf Wunsch steht Ihnen ein/e Mitarbeiter:in in der Trauer beratend zur Seite
- ▶ Trauercafé: Ein Treffpunkt für Trauernde in einem ungezwungenen Rahmen. In der geschützten Atmosphäre des Trauercafés sind Sie mit Ihren Fragen, Gedanken und Gefühlen willkommen.  
Aktuelle Termine finden Sie im Internet:  
[www.hospiz-vorarlberg.at](http://www.hospiz-vorarlberg.at)

### LEISTUNGEN für Kinder und Jugendliche

- ▶ Mit Offenheit und respektvollem Schutz begleitet unser geschultes HOKI-Team alle Betroffenen in der Trauer – Kinder, deren Familien, Freunde und deren Angehörige.
- ▶ Unser Angebot richtet sich außerdem an jene, die mit Kindern arbeiten oder allgemeine Fragen zum Thema haben.

**KOSTEN** Keine Kosten

**KONTAKT ERWACHSENE** Hospizbegleitung für Erwachsene  
Region Bregenzerwald und Kleinwalsertal  
Montag bis Freitag 9:00 bis 12:00 Uhr  
Sabine Hoja-Zech  
T 05522/200-1113  
M 0676/884205113  
sabine.zech@caritas.at

**KONTAKT KINDER UND JUGENDLICHE** Hospizbegleitung für Kinder, Jugendliche und ihre Familien (HOKI)  
Montag bis Freitag 9:00 bis 12:00 Uhr  
Gisela Rauscher & Sabine Mangeng  
M 0676/884205112  
M 0676/884205115  
gisela.rauscher@caritas.at  
sabine.mangeng@caritas.at



## Urlaub von der Pflege | Überleitungspflege

### Urlaub von der Pflege

Zur Entlastung und Erholung von pflegenden Angehörigen können Pflegebedürftige bis zu sechs Wochen im Kalenderjahr zu besonderen finanziellen Konditionen vorübergehend in einem Pflegeheim untergebracht werden. Diese sechs Wochen „Urlaub von der Pflege“ können auch über das Jahr verteilt in Anspruch genommen werden.

Bei einem gesundheitlich bedingten Ausfall von pflegenden Angehörigen kann in begründeten und belegbaren Einzelfällen das Kontingent auf bis zu zwölf Wochen pro Kalenderjahr erhöht werden.

### Überleitungspflege

Pflegebedürftige können im Rahmen der Überleitungspflege für max. drei Monate in einem Pflegeheim aufgenommen werden. Während dieses Zeitraums kann ohne Zeitdruck die Entscheidung für eine Daueraufnahme in einer stationären Pflege- oder Betreuungseinrichtung oder eine (weitere) häusliche Betreuung getroffen werden.

### ALBERSCHWENDE | ANDELSBUCH | EGG

---

**KONTAKT** Case Management  
DGKP Judith Nachbaur  
M 0664/4578776  
info@kpv-egg-grossdorf.at

### SCHWARZENBERG

---

**KONTAKT** Case Management  
DGKP Margrith Holzer  
M 0664/3926746  
kpv.schwarzenberg@aon.at

## Zuschuss des Landes zur Unterstützung der häuslichen Betreuung und Pflege

Bezieherinnen und Bezieher eines Pflegegeldes zumindest der Stufe 5 können einen Zuschuss zur Unterstützung der häuslichen Betreuung und Pflege beantragen. Der Zuschuss beträgt € 200 monatlich und wird zwölf Mal jährlich ausbezahlt. Der Anspruch erlischt, wenn die zu pflegende Person im Pflegeheim betreut wird oder eine Unterstützung der 24-Stunden-Betreuung in Anspruch nimmt.

### ALBERSCHWENDE | ANDELSBUCH | EGG

---

**KONTAKT** Case Management  
DGKP Judith Nachbaur  
M 0664/4578776  
info@kpv-egg-grossdorf.at

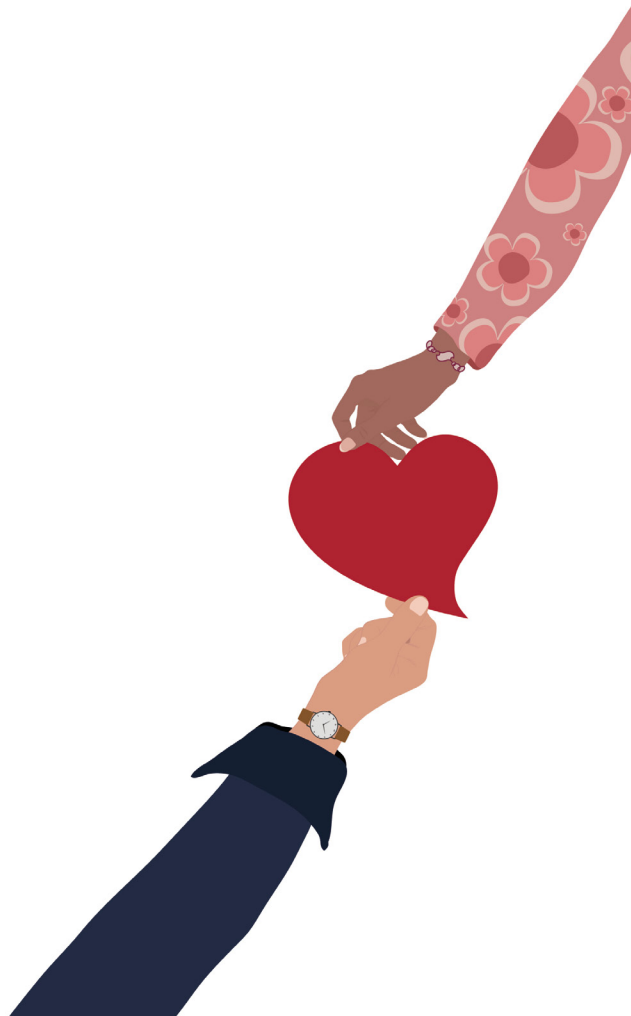
### SCHWARZENBERG

---

**KONTAKT** Case Management  
DGKP Margrith Holzer  
M 0664/3926746  
kpv.schwarzenberg@aon.at

## IMPRESSUM

Herausgeber:  
Gemeinden Alberschwende,  
Andelsbuch, Egg und Schwarzenberg  
Für den Inhalt verantwortlich:  
Verena Marxgut  
Grafik: diplos.at  
Stand: 11/2023



Auf diesen Seiten finden Sie jeweils  
eine aktuelle Version dieser Broschüre:

[www.alberschwende.at](http://www.alberschwende.at) ◀

[www.andelsbuch.at](http://www.andelsbuch.at) ◀

[www.egg.at](http://www.egg.at) ◀

[www.gemeinde-schwarzenberg.at](http://www.gemeinde-schwarzenberg.at) ◀

